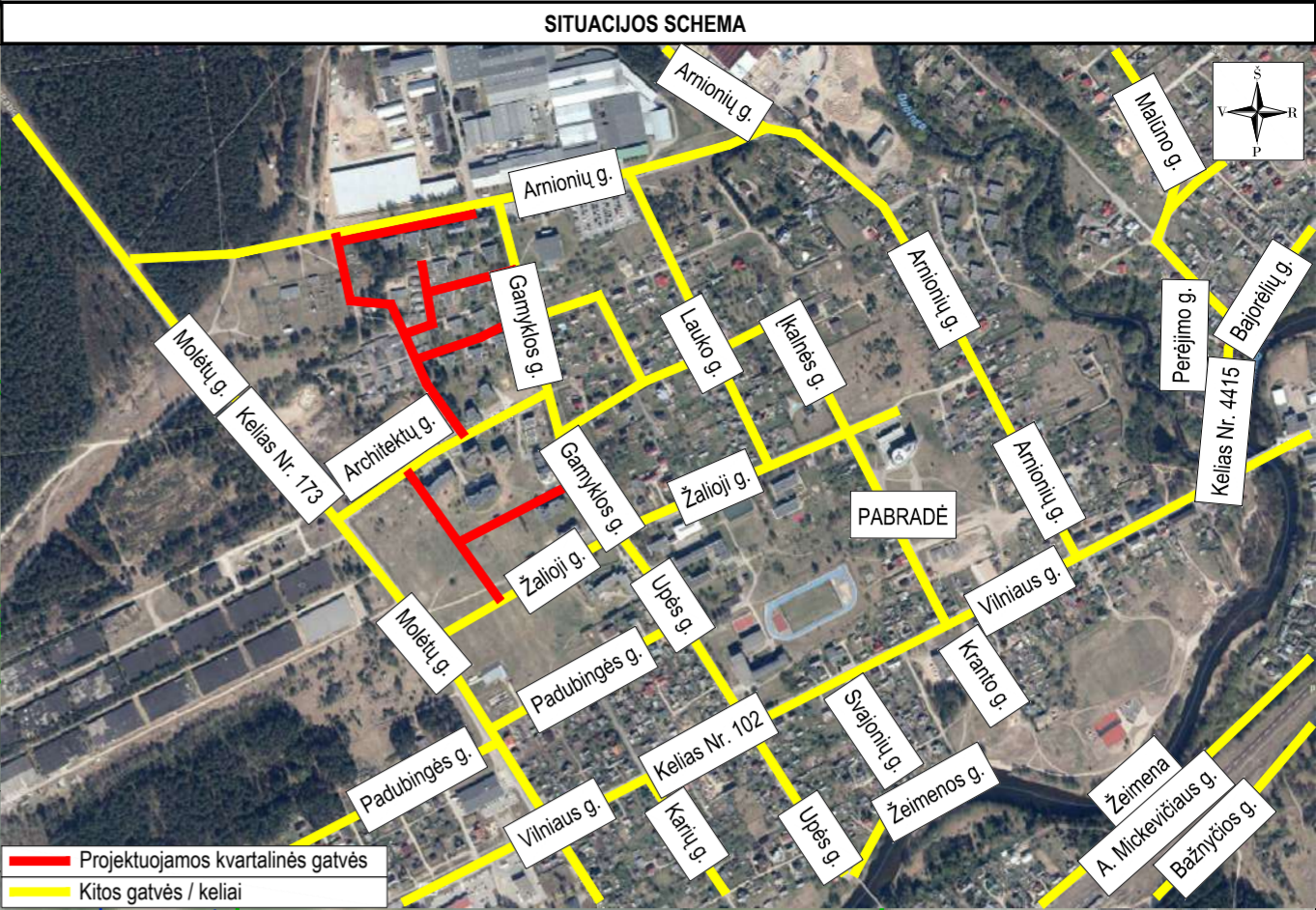


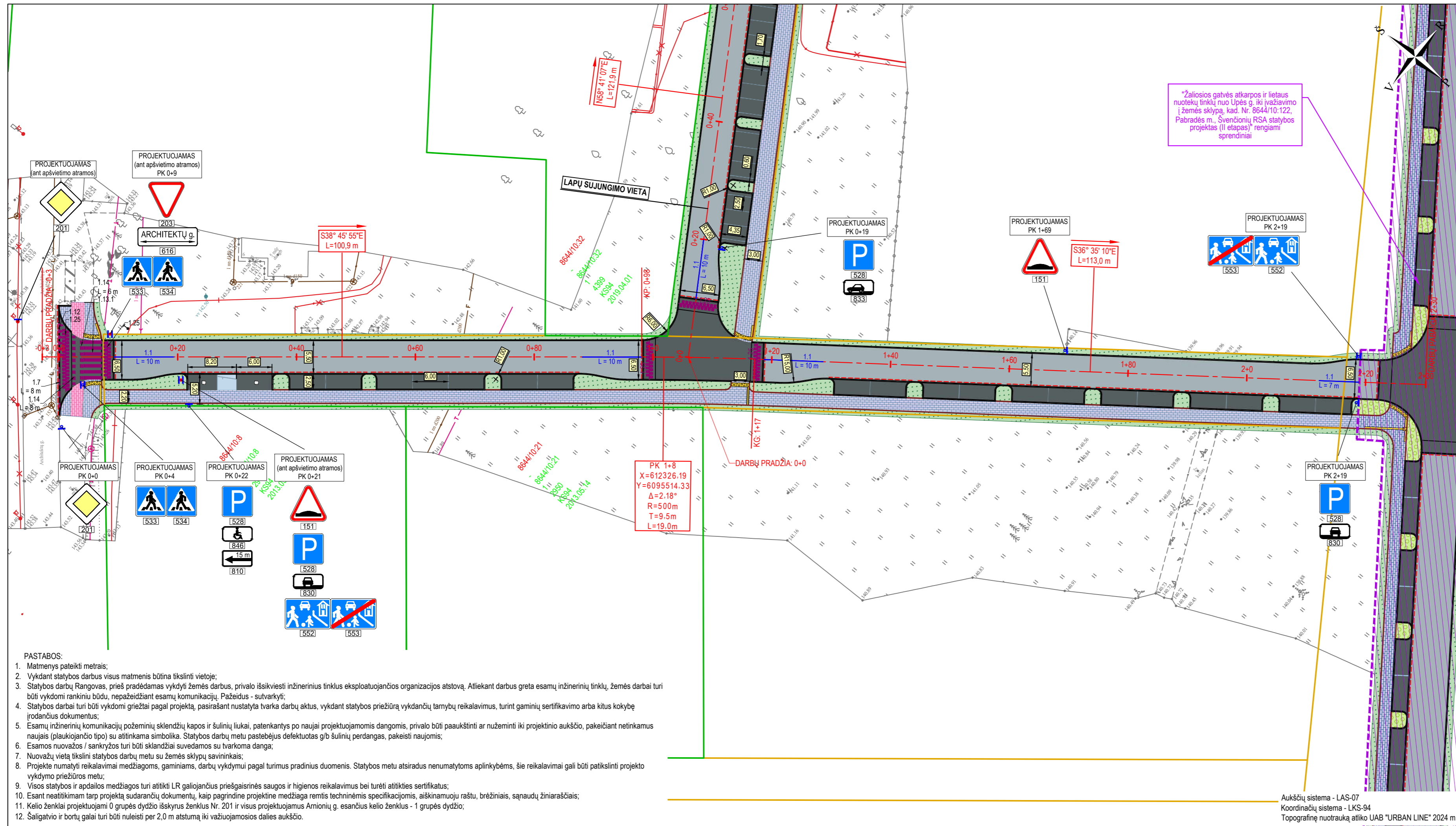
SITUACIJOS SCHEMA



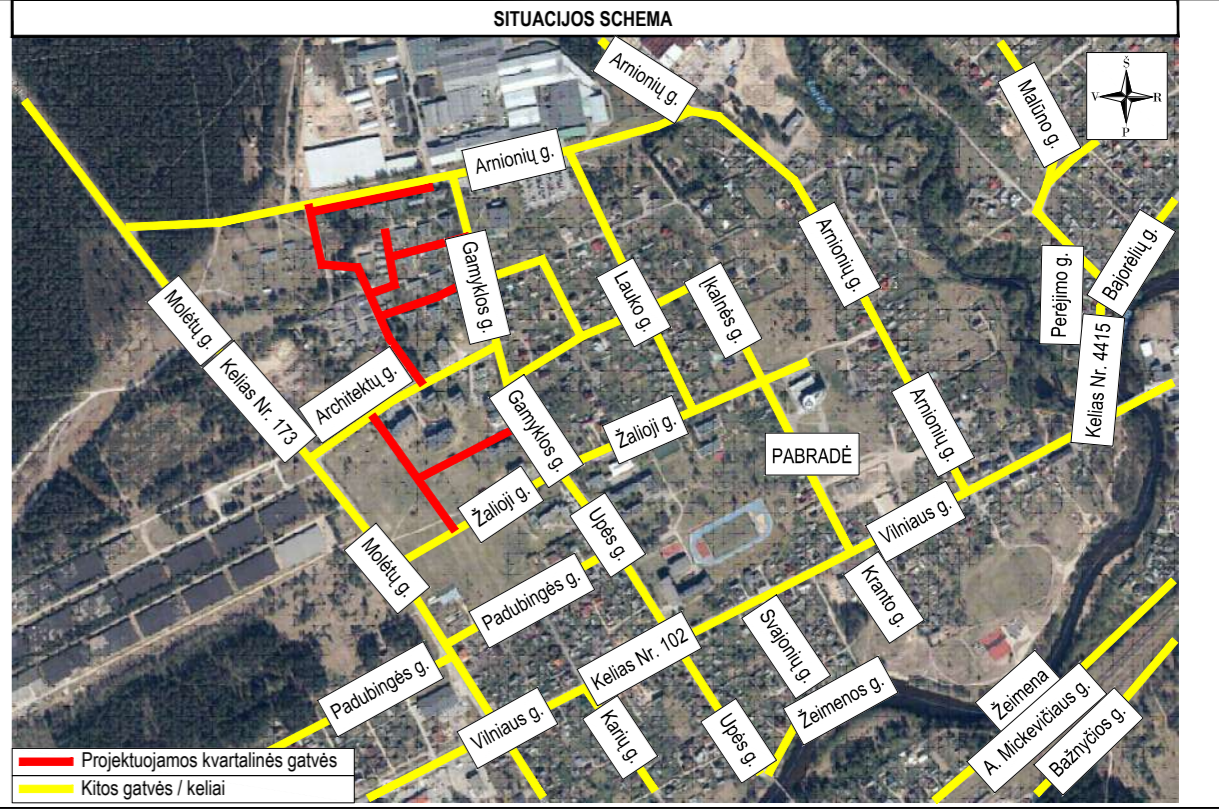
SUTARTINIAI ŽYMĖJIMAI

	INŽINERINIO STATINIO RIBA
	REGISTRUOTŲ ŽEMĖS SKLYPŲ RIBOS
	PLANUOJAMŲ ŽEMĖS SKLYPŲ RIBOS
	PROJEKTUOJAMA DVIPUSIO EISMO GATVĖ
	PROJEKTUOJAMA VIENPUSIO EISMO GATVĖ
	PROJEKTUOJAMAS PEŠČIŲ TAKAS SU AUTOMOBILIŲ PARKAVIMO VIETOMIS
	PROJEKTUOJAMI KITI INŽINERINIAI STATINIAI: aikštelė
	PROJEKTUOJAMI KITI INŽINERINIAI STATINIAI: takas
	NUMATOMA VIENPUSIOS EISMO KRYPTIS

0	2024-11	Projektiniai pasiūlymai. Visuomenės informavimui apie numatomą statinių projektavimą
Laida	Išleidimo data	Laidos statusas, keitimo priežastis (jei taikoma)
Kval. patv. dok. Nr.	III URBANLINE Liepkalnio g. 85, LT-02120 Vilnius. Tel. Nr.: 8 699 19380; Įmonės kodas: 300149157	
25326	SPV	V. Aleksandrovas
	PI	V. Puzonas
Komplekso pavadinimas PABRADĖS MIESTO GATVIŲ, ESANČIŲ TERITORIJOJE TARP ARCHITEKTŲ G., GAMYKLOS G., ARNIONIŲ G. IR TERITORIJOJE TARP MOLĖTŲ G., ARCHITEKTŲ G., GAMYKLOS G., IRENGIMO PROJEKTAS		
Statinio numeris ir pavadinimas		
Statinio numeris ir pavadinimas, dokumento pavadinimas		
SITUACIJOS SCHEMA M 1:1000		
LT	Statytojas ir (arba) Užsakovas	Dokumento žymuo
	ŠVENČIONIŲ RAJONO SAVIVALDYBĖ / ŠVENČIONIŲ RAJONO SAVIVALDYBĖS ADMINISTRACIJA	UL-23-0113/22-0067-XX-TP-PP-B-01
		Lapas Lapų
		1 1



*Žaliosios gatvės atkarpos ir lietaus nuotekų tinklų nuo Ušės g. iki įvažiavimo į žemės sklypą, kad. Nr. 8644/10.122, Pabradės m., Švenčionių RSA statybos projektas (II etapas) rengiami sprendiniai



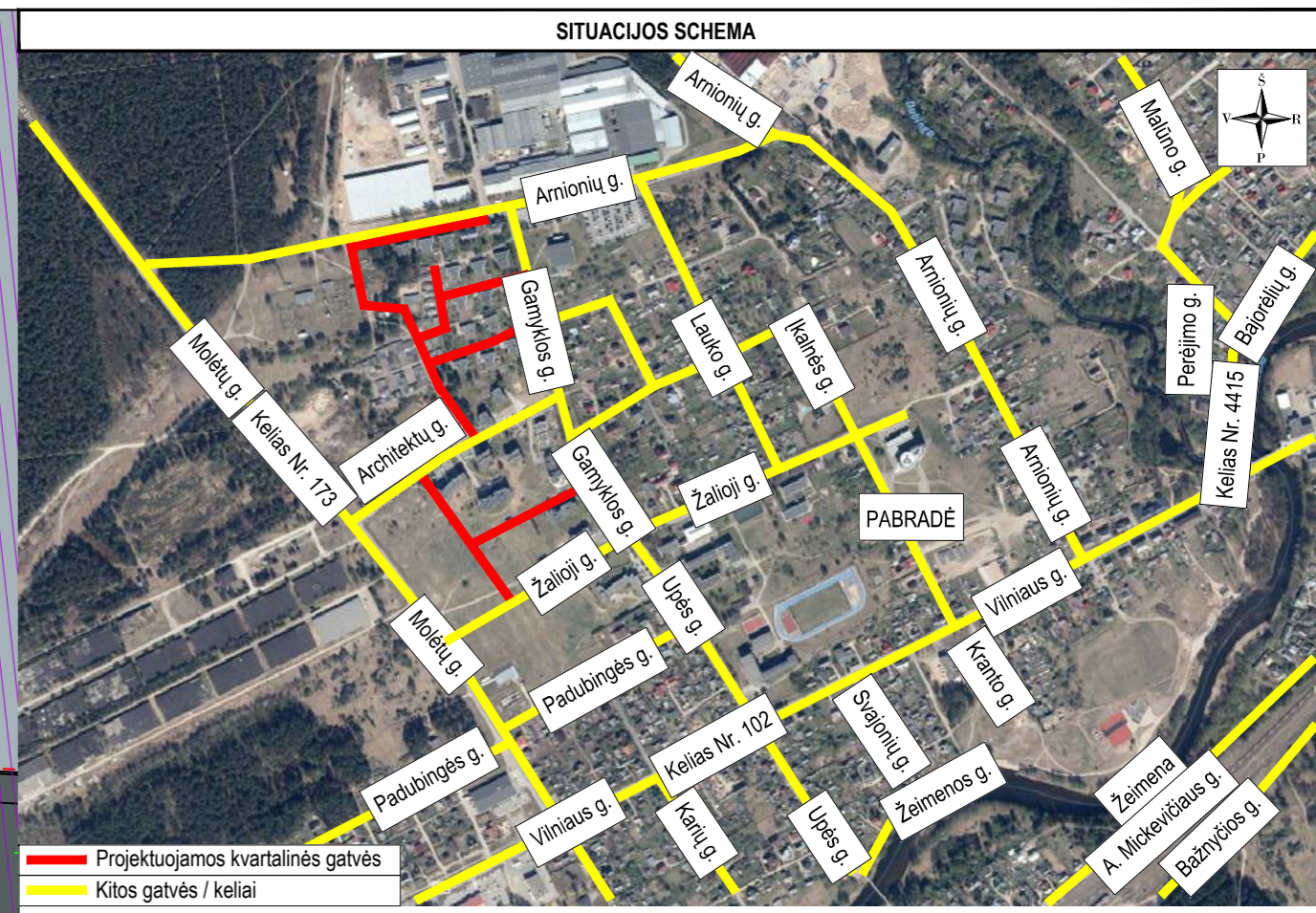
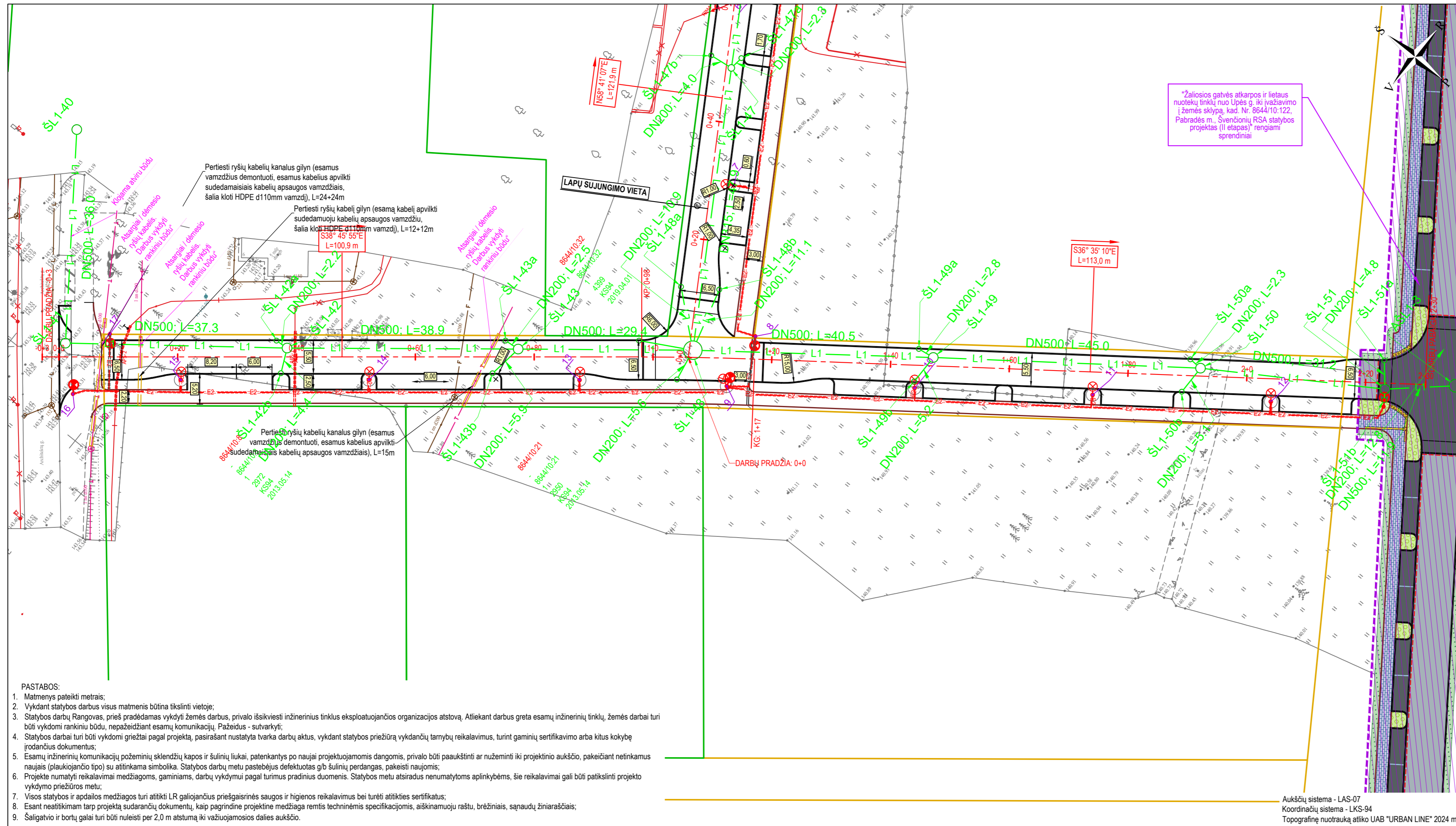
SUTARTINIAI ŽYMĖJIMAI

	PROJEKTUOJAMA ASFALTO DANGOS KONSTRUKCIJA
	PROJEKTUOJAMA JUODOS SPALVOS BETONINIŲ TRINKELIŲ DANGOS KONSTRUKCIJA (važ. dalis)
	PROJEKTUOJAMA RAUDONOS SPALVOS BETONINIŲ TRINKELIŲ DANGOS KONSTRUKCIJA (takai, šaligatviai)
	PROJEKTUOJAMA PILKOS SPALVOS BETONINIŲ TRINKELIŲ DANGOS KONSTRUKCIJA (takai, šaligat.)
	PROJEKTUOJAMA PILKOS SPALVOS BETONINIŲ TRINKELIŲ DANGOS KONSTRUKCIJA (važ. dalis)
	PROJEKTUOJAMI NEREGIŲ IR SILPNAREGIŲ ĮSPĖJAMIEJI IR VEDIMO PAVIRŠIAI IŠ BETONINIŲ TRINKELIŲ
	SĖJAMA VEJA
	PROJEKTUOJAMA GATVĖS AŠINĖ LINIJA
	REGISTRUOTŲ ŽEMĖS SKLYPŲ RIBOS
	PLANUOJAMŲ REGISTRUOTŲ ŽEMĖS SKLYPŲ RIBOS
	PROJEKTUOJAMI BETONINIAI BORDIŪRAI (100.15.30)
	PROJEKTUOJAMI BETONINIAI BORDIŪRAI (100.15.30) VAŽIUOJAMOSIOS DALIES AUKŠTYJE
	PROJEKTUOJAMI BETONINIAI BORDIŪRAI (100.08.20)
	PROJEKTUOJAMAS KELIO ŽENKLAS IR ATRAMA
	PROJEKTUOJAMAS KELIO ŽENKLAS ANT APŠVIETIMO ATRAMOS
	PROJEKTUOJAMAS BALTO SPALVOS HORIZONTALUSIS ŽENKLINIMAS IŠ TERMOPLASTO
	PROJEKTUOJAMAS BALTO SPALVOS HORIZONTALUSIS ŽENKLINIMAS IŠ DAŽŲ
	PROJEKTUOJAMAS HORIZONTALUSIS ŽENKLINIMAS IŠ PILKOS SPALVOS BETONINIŲ TRINKELIŲ (200x100x80 cm)

- PASTABOS:**
- Matmenys pateikti metrais;
 - Vykdamas statybos darbus visus matmenis būtina tikslinti vietoje;
 - Statybos darbų Rangovas, prieš pradėdamas vykdyti žemės darbus, privalo išsikviesti inžinerinius tinklus eksploatuojančios organizacijos atstovą. Atliekant darbus greta esamų inžinerinių tinklų, žemės darbai turi būti vykdomi rankiniu būdu, nepažeidžiant esamų komunikacijų. Pažeidus - sutvarkyti;
 - Statybos darbai turi būti vykdomi griežtai pagal projektą, pasirašant nustatytą tvarką darbų aktus, vykdamas statybos priežiūrą vykdančių tarnybų reikalavimus, turint gaminių sertifikavimo arba kitus kokybę įrodančius dokumentus;
 - Esamų inžinerinių komunikacijų požeminių skendžių kapos ir šulinių liukai, patenkantys po naujai projektuojamomis dangomis, privalo būti paaukštinti ar nužeminti iki projekcinio aukščio, pakeičiant netinkamus naujais (plaukiojančio tipo) su atitinkama simbolika. Statybos darbų metu pastebėjus defektuotas g/b šulinių perdangas, pakeisti naujomis;
 - Esamos nuvažos / sankryžos turi būti sklandžiai suvedamos su tvarkoma danga;
 - Nuvažų vietą tikslinti statybos darbų metu su žemės sklypų savininkais;
 - Projekte numatyti reikalavimai medžiagoms, gaminiams, darbų vykdymui pagal turimus pradinis duomenis. Statybos metu atsiradus nenumatytiems aplinkybėms, šie reikalavimai gali būti patikslinti projekto vykdymo priežiūros metu;
 - Visos statybos ir apdailos medžiagos turi atitikti LR galiojančius priešgaisrinės saugos ir higienos reikalavimus bei turėti atitiktis sertifikatus;
 - Esant neatitikimams tarp projekto sudarančių dokumentų, kaip pagrindine projekto medžiaga remtis techninėmis specifikacijomis, aiškinamuoju raštu, brėžiniais, sąnaudų žiniaraščiais;
 - Kelio ženklai projektuojami 0 grupės dydžio išskyrus ženklus Nr. 201 ir visus projektuojamus Amionių g. esančius kelio ženklus - 1 grupės dydžio;
 - Šaligatvio ir bortų galai turi būti nuleisti per 2,0 m atstumą iki važiuojamosios dalies aukščio.

Aukščių sistema - LAS-07
 Koordinacių sistema - LKS-94
 Topografinę nuotrauką atliko UAB "URBAN LINE" 2024 m.

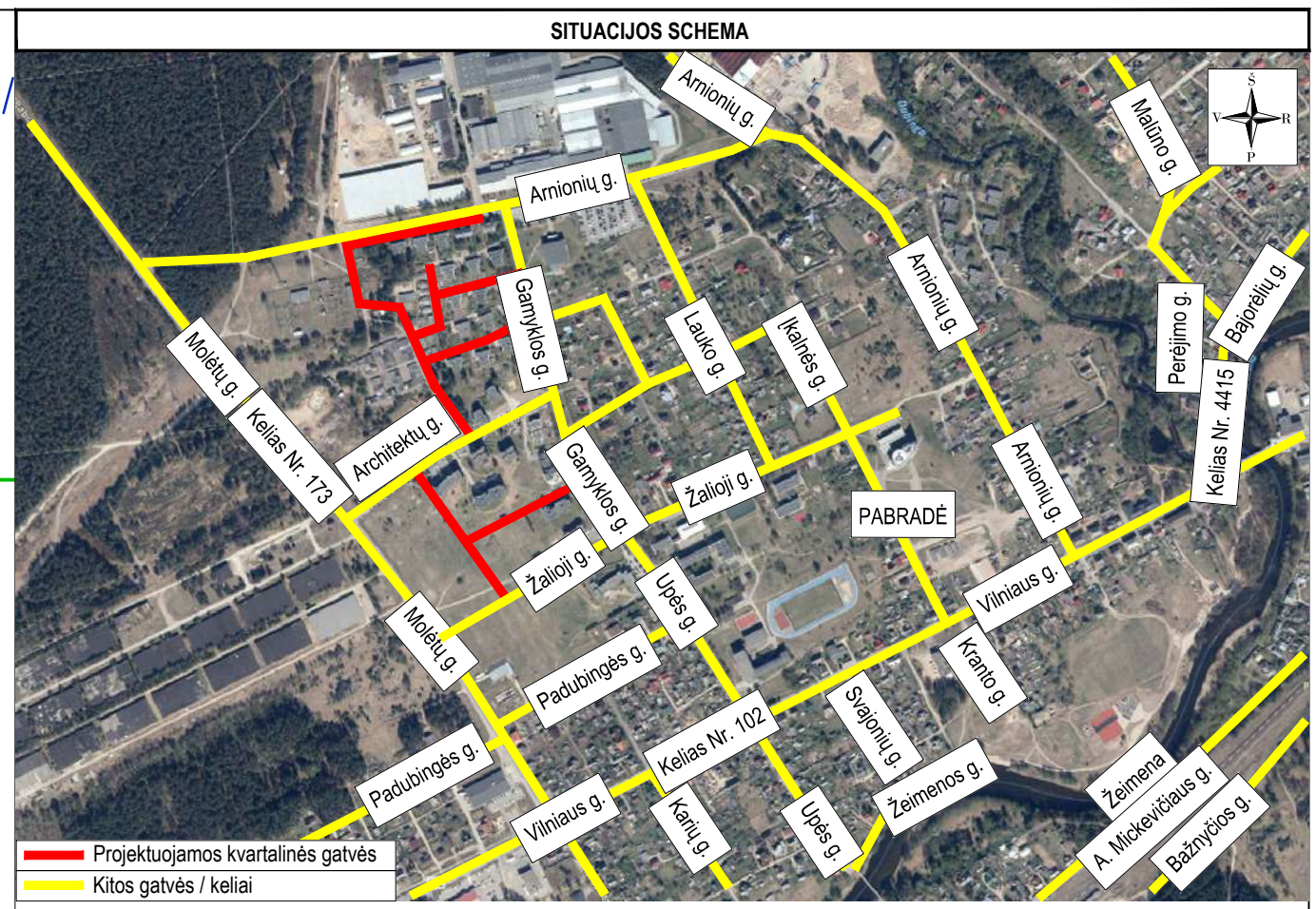
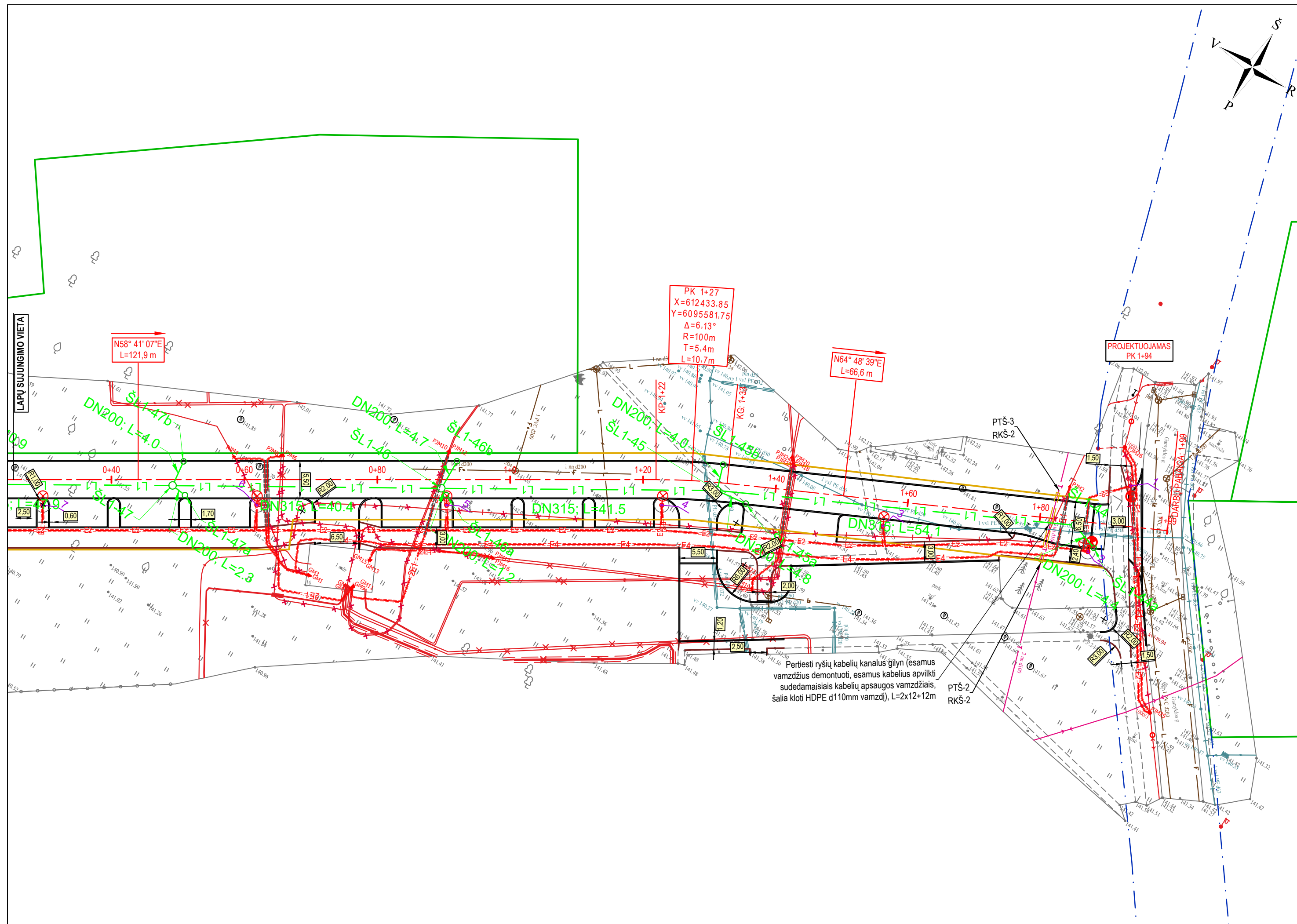
0	2024-11	Projektiniai pasiūlymai. Visuomenės informavimui apie numatomą statinių projektavimą
Laida	Išleidimo data	Laidos statusas, keitimo priežastis (jei taikoma)
Kval. patv. dok. Nr.	URBANLINE Liepkalnio g. 85, LT-02120 Vilnius; Tel. Nr.: 8 699 19380; Įmonės kodas: 300149157	
25326	SPV	V. Aleksandrovas
	PI	V. Puzonas
Komplekso pavadinimas PABRADĖS MIESTO GATVIŲ, ESANČIŲ TERITORIJOJE TARP ARCHITEKTŲ G., GAMYKLOS G., ARNIONIŲ G. IR TERITORIJOJE TARP MOLĖTŲ G., ARCHITEKTŲ G., GAMYKLOS G., ĮRENGIMO PROJEKTAS		Statinio numeris ir pavadinimas
Statinio numeris ir pavadinimas, dokumento pavadinimas DANGŲ IR EISMO ORGANIZAVIMO PLANAS M 1:500		Laida
		0
LT	Statytojas ir (arba) Užsakovas ŠVENČIONIŲ RAJONO SAVIVALDYBĖ / ŠVENČIONIŲ RAJONO SAVIVALDYBĖS ADMINISTRACIJA	Dokumento žymuo UL-23-0113/22-0067-XX-TP-PP-B-02
		Lapas
		1
		Lapų
		5



SUTARTINIAI ŽYMĖJIMAI	
	PROJEKTUOJAMA GATVĖS AŠINĖ LINIJA
	REGISTRUOTŲ ŽEMĖS SKLYPŲ RIBOS
	NEREGISTRUOTŲ ŽEMĖS SKLYPŲ RIBOS
	PROJEKTUOJAMOS BORDIŪRŲ IR KIETŲ DANGŲ RIBOS
	PROJ. GATVĖS APŠVIETIMO KABELINĖ LINIJA Ø75 MM VAMZDYJE
	PROJ. GATVĖS APŠVIETIMO KABELINĖ LINIJA Ø75 MM VAMZDYJE, TIESIAMA UŽDARU BŪDU
	PROJ. 0.4 KV EL. TIEKIMO KABELINĖ LINIJA Ø110 MM VAMZDYJE
	PROJ. 10 KV EL. TIEKIMO KABELINĖ LINIJA Ø125 MM VAMZDYJE
	PROJEKTUOJAMA APŠVIETIMO ATRAMA SU LED ŠVIESTUVU
	PROJEKTUOJAMA APŠVIETIMO ATRAMA SU KRYPTINIŲ LED ŠVIESTUVU
	PROJEKTUOJAMAS RYŠIŲ KABELIŲ APSAUGOS VAMZDIS
	PROJEKTUOJAMAS LIETAUS NUOTEKŲ TINKLAS
	PROJEKTUOJAMAS LIETAUS NUOTEKŲ ŠULINIŲ IR SURINKIMO ŠULINĖLIS

0	2024-11	Projektiniai pasiūlymai. Visuomenės informavimui apie numatomą statinių projektavimą
Laida	Išleidimo data	Laidos statusas, keitimo priežastis (jei taikoma)
Kval. patv. dok. Nr.	III URBANLINE Liepkalnio g. 85, LT-02120 Vilnius; Tel. Nr.: 8 699 19380; monės kodas: 300149157	
25326	SPV	V. Aleksandrovas
	PI	V. Puzonas
Statinio numeris ir pavadinimas SUVESTINIS INŽINERINIŲ TINKLŲ PLANAS M 1:500		Laida
Statinio numeris ir pavadinimas, dokumento pavadinimas SUVESTINIS INŽINERINIŲ TINKLŲ PLANAS M 1:500		Lapas
Statytojas ir (arba) Užsakovas ŠVENČIONIŲ RAJONO SAVIVALDYBĖ / ŠVENČIONIŲ RAJONO SAVIVALDYBĖS ADMINISTRACIJA		Lapų
Dokumento žymuo UL-23-0113/22-0067-XX-TP-PP-B-03		1 5

Aukščių sistema - LAS-07
 Koordinacių sistema - LKS-94
 Topografinę nuotrauką atliko UAB "URBAN LINE" 2024 m.



SUTARTINIAI ŽYMĖJIMAI

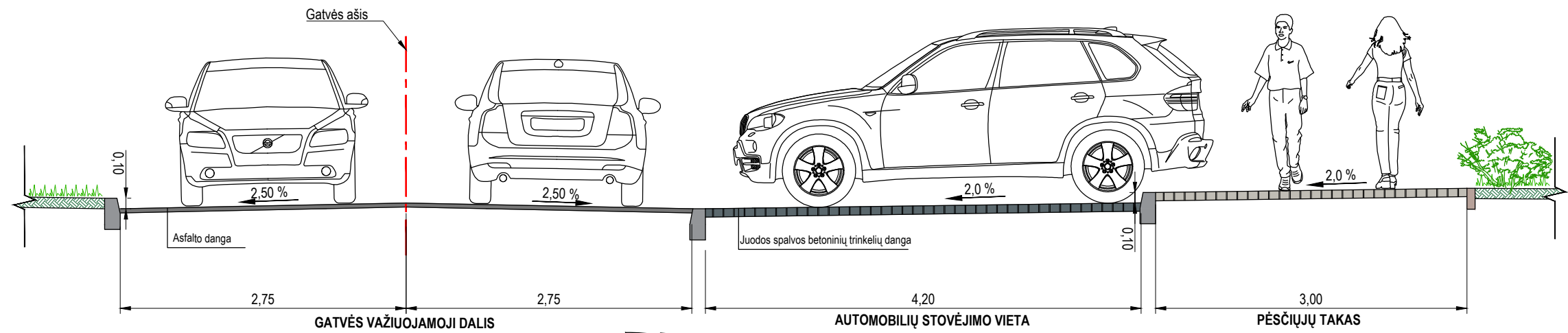
	PROJEKTUOJAMA GATVĖS AŠINĖ LINIJA
	REGISTRUOTŲ ŽEMĖS SKLYPŲ RIBOS
	NEREGISTRUOTŲ ŽEMĖS SKLYPŲ RIBOS
	PROJEKTUOJAMOS BORDIŪRŲ IR KIETŲ DANGŲ RIBOS
	PROJ. GATVĖS APŠVIETIMO KABELINĖ LINIJA Ø75 MM VAMZDYJE
	PROJ. GATVĖS APŠVIETIMO KABELINĖ LINIJA Ø75 MM SUSTIPRINTAME VAMZDYJE
	PROJ. GATVĖS APŠVIETIMO KABELINĖ LINIJA Ø75 MM VAMZDYJE, TIESIAMA UŽDARU BŪDU
	PROJ. 0,4 KV EL. TIEKIMO KABELINĖ LINIJA Ø110 MM VAMZDYJE
	PROJ. 10 KV EL. TIEKIMO KABELINĖ LINIJA Ø125 MM VAMZDYJE
	PROJEKTUOJAMA APŠVIETIMO ATRAMA SU LED ŠVIESTUVU
	PROJEKTUOJAMA APŠVIETIMO ATRAMA SU KRYPTINIŲ LED ŠVIESTUVU
	PROJEKTUOJAMAS RYŠIŲ KABELIŲ APSAUGOS VAMZDIS
	PROJEKTUOJAMAS LIETAUS NUOTEKŲ TINKLAS
	PROJEKTUOJAMAS LIETAUS NUOTEKŲ ŠULINYS IR SURINKIMO ŠULINĖLIS

Pertiesti ryšių kabelių kanalus gilyn (esamus vamzdžius demontuoti, esamus kabelius apvilkti sudedamaisiais kabelių apsaugos vamzdžiais, šalia kloti HDPE d110mm vamzdžiai, L=2x12+12m)

Statinio numeris ir pavadinimas, dokumento pavadinimas		Laida
SUVESTINIS INŽINERINIŲ TINKLŲ PLANAS M 1:500		0
Dokumento žymuo	Lapas	Lapų
UL-23-0113/22-0067-XX-TP-PP.B-03	2	5

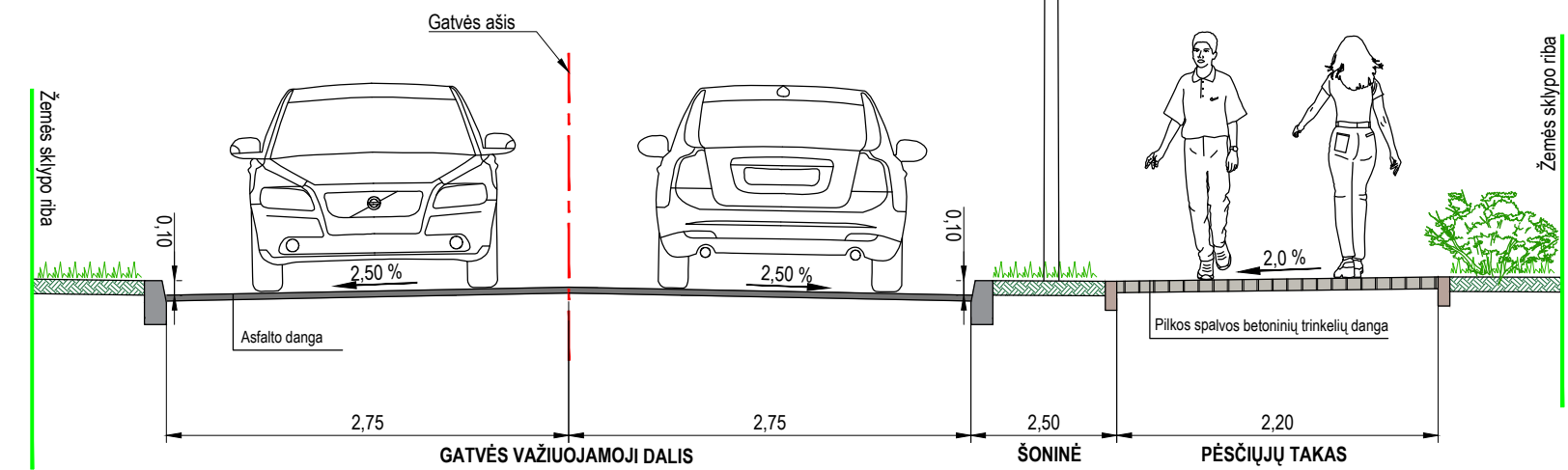
GATVĖ NR. 1

DANGOS KONSTRUKCIJOS SKERSINIS PROFILIS NR. 1

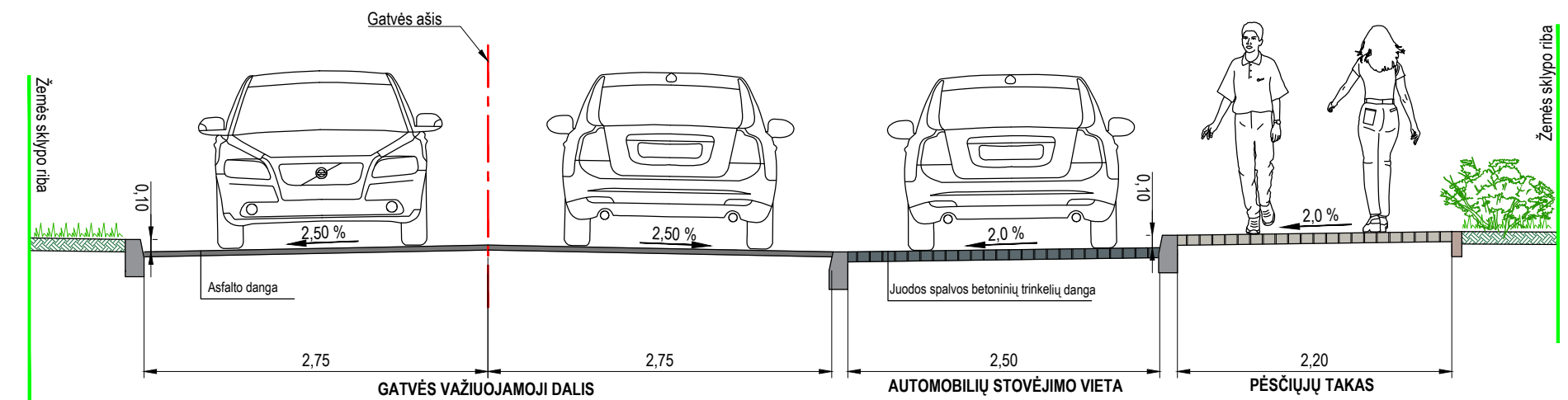


GATVĖ NR. 2

DANGOS KONSTRUKCIJOS SKERSINIS PROFILIS NR. 1

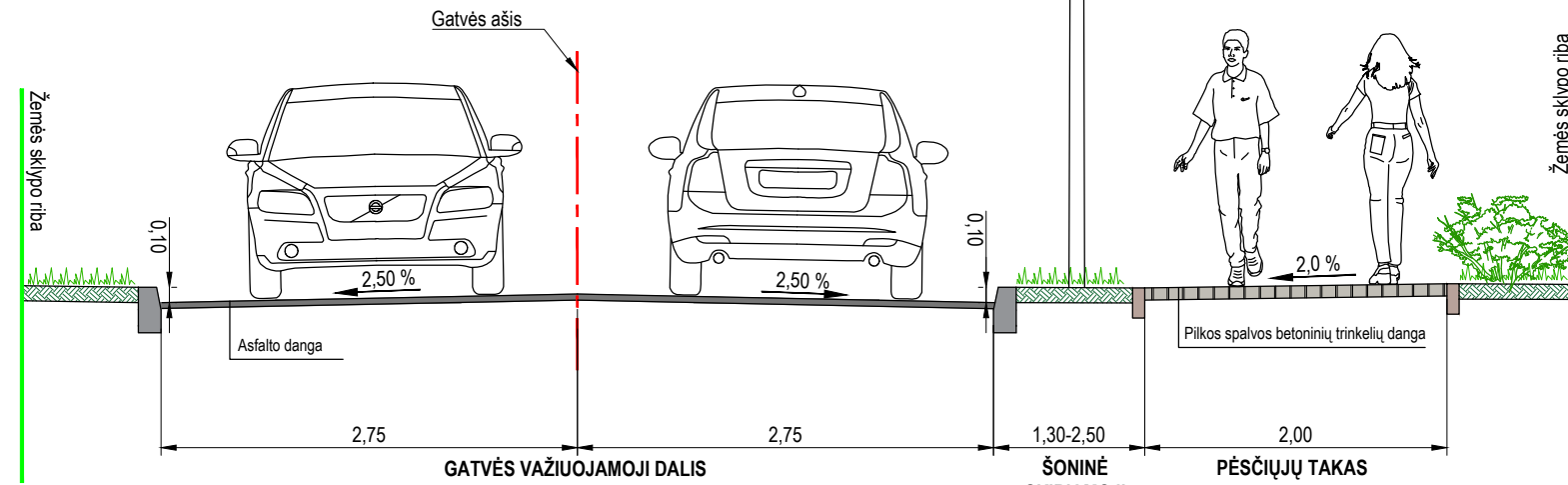


DANGOS KONSTRUKCIJOS SKERSINIS PROFILIS NR. 2

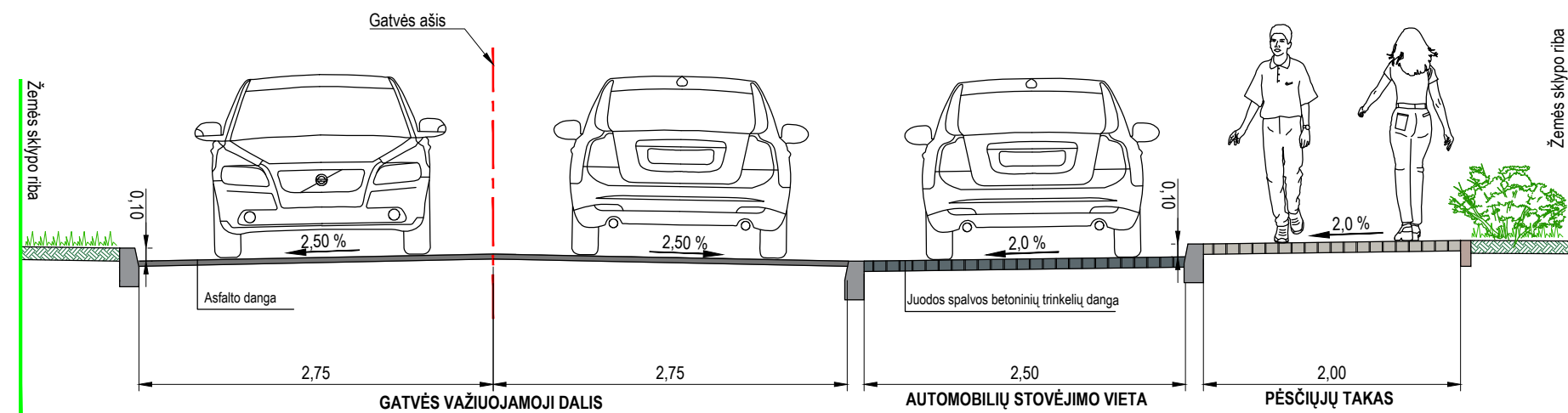


GATVĖ NR. 3

DANGOS KONSTRUKCIJOS SKERSINIS PROFILIS NR. 1

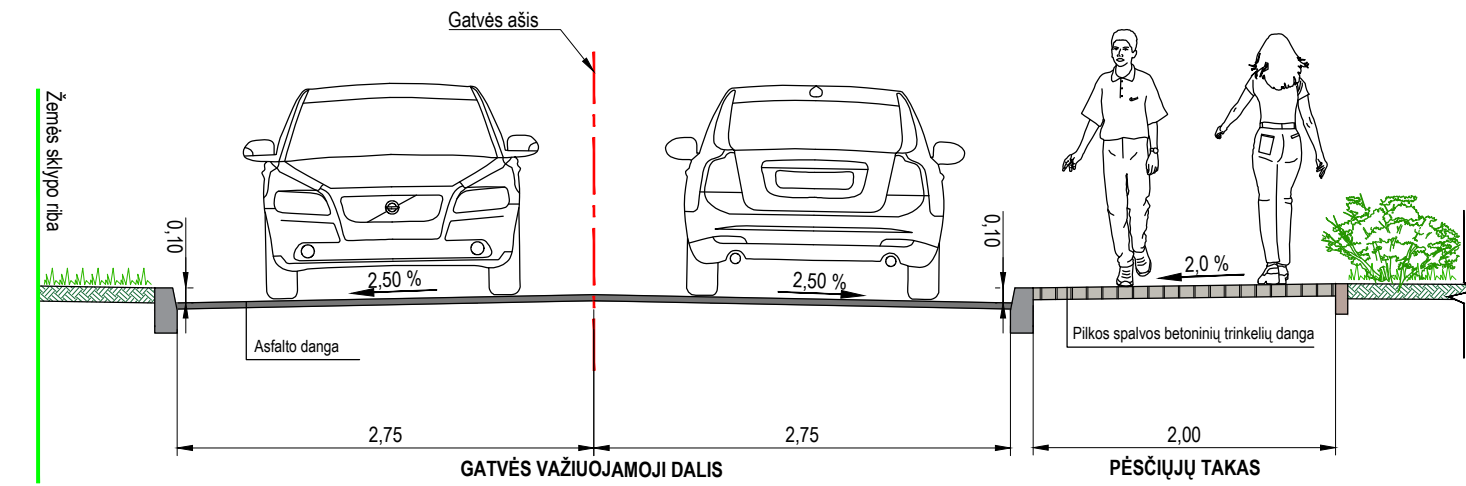


DANGOS KONSTRUKCIJOS SKERSINIS PROFILIS NR. 2

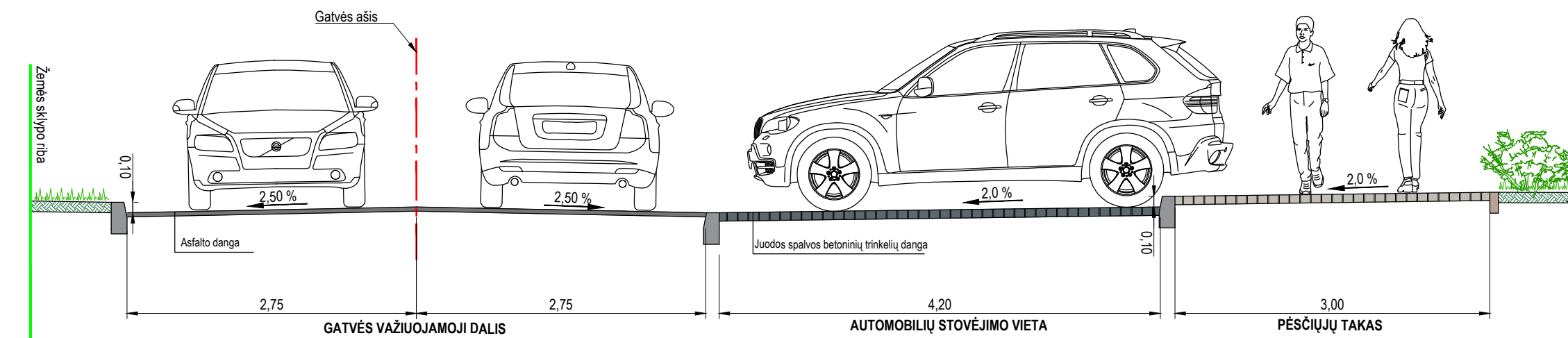


GATVĖ NR. 4

DANGOS KONSTRUKCIJOS SKERSINIS PROFILIS NR. 1



DANGOS KONSTRUKCIJOS SKERSINIS PROFILIS NR. 2

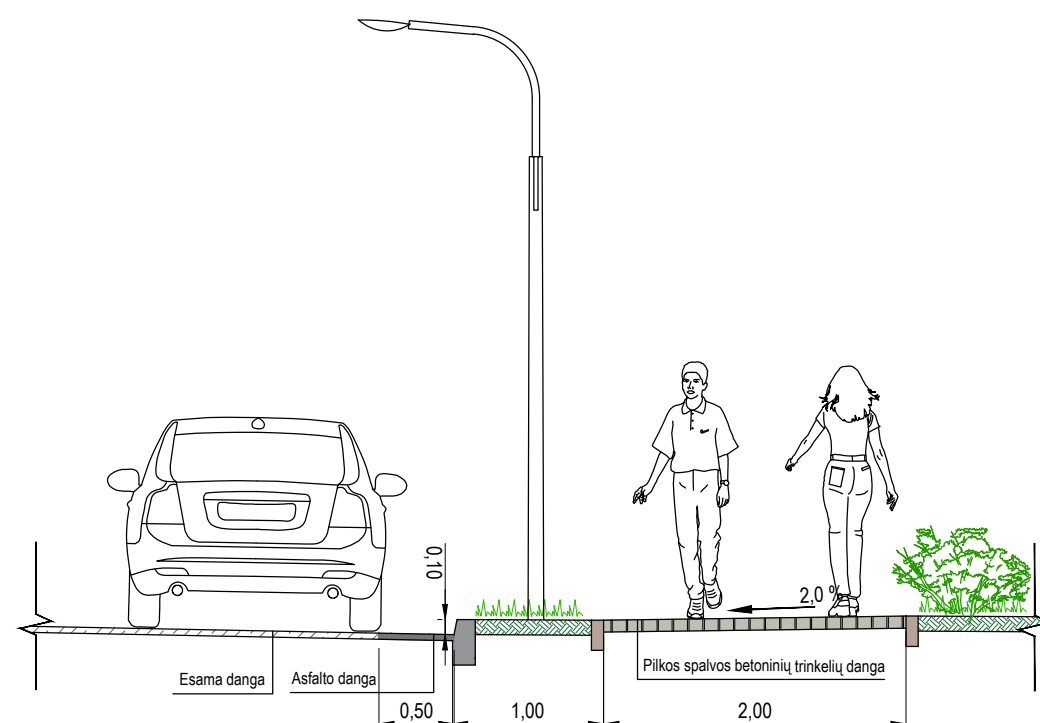


- Pastabos:
 1. Matmenys pateikti metrais;
 2. Dangos konstrukcijų skersiniai bus detalizuojamas Techninio projekto metu.

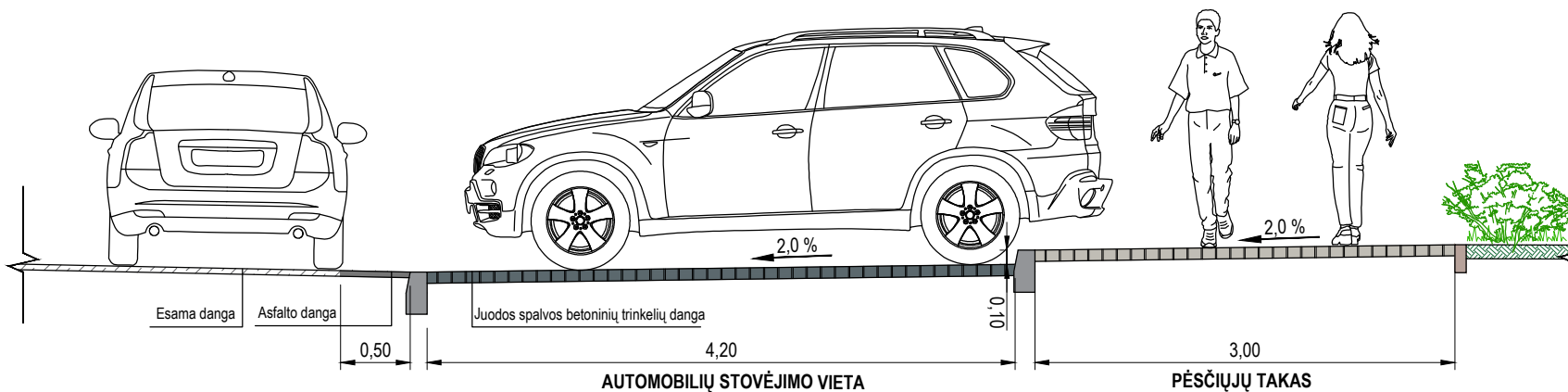
0	2024-11	Projektiniai pasiūlymai. Visuomenės informavimui apie numatomą statinių projektavimą	
Laida	Išleidimo data	Laidos statusas, keitimo priežastis (jei taikoma)	
Kval. patv. dok. Nr.	III URBANLINE Liepkalnio g. 85, 02120 Vilnius; Tel. Nr.: +370 699 19380; Įmonės kodas: 300149157		Komplekso pavadinimas PABRADĖS MIESTO GATVIŲ, ESANČIŲ TERITORIJOJE TARP ARCHITEKTŲ G., GAMYKLOS G., ARNIONIŲ G. IR TERITORIJOJE TARP MOLĖTŲ G., ARCHITEKTŲ G., GAMYKLOS G., ĮRENGIMO PROJEKTAS
25326	SPV	V. Aleksandrovas	Statinio numeris ir pavadinimas
	PI	V. Puzonas	
			Statinio numeris ir pavadinimas, dokumento pavadinimas
			DANGOS KONSTRUKCIJOS SKERSINIAI PROFILIAI
			M 1:50
			Dokumento žymuo
LT	Statytojas ir (arba) Užsakovas	ŠVENČIONIŲ RAJONO SAVIVALDYBĖ / ŠVENČIONIŲ RAJONO SAVIVALDYBĖS ADMINISTRACIJA	
		Lapas	Lapų
		1	2

TAKAS NR. 1

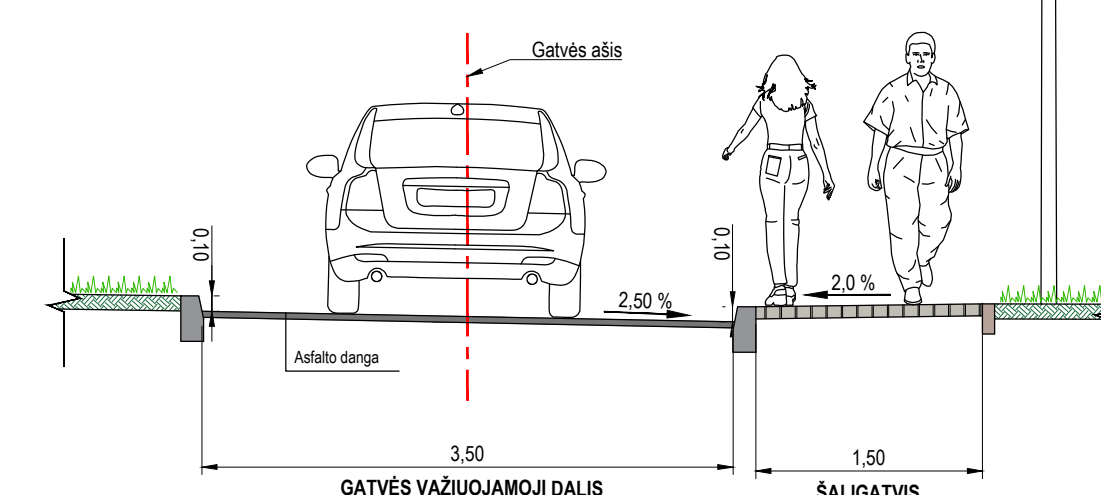
DANGOS KONSTRUKCIJOS SKERSINIS PROFILIS NR. 1



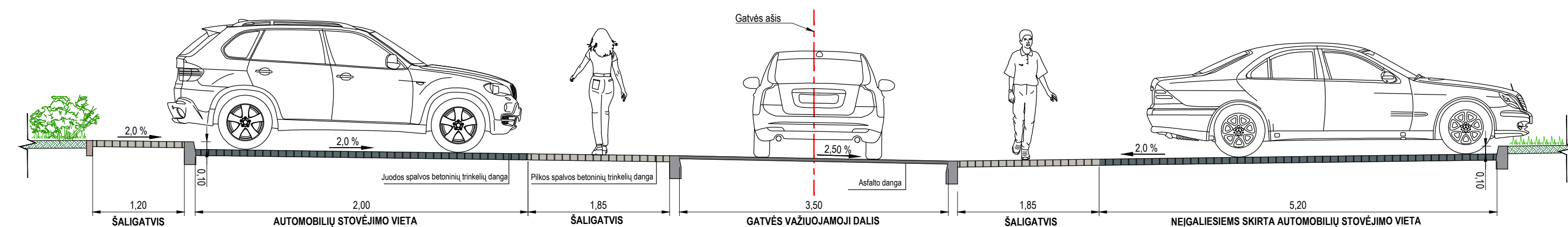
DANGOS KONSTRUKCIJOS SKERSINIS PROFILIS NR. 2



DANGOS KONSTRUKCIJOS SKERSINIS PROFILIS NR. 1

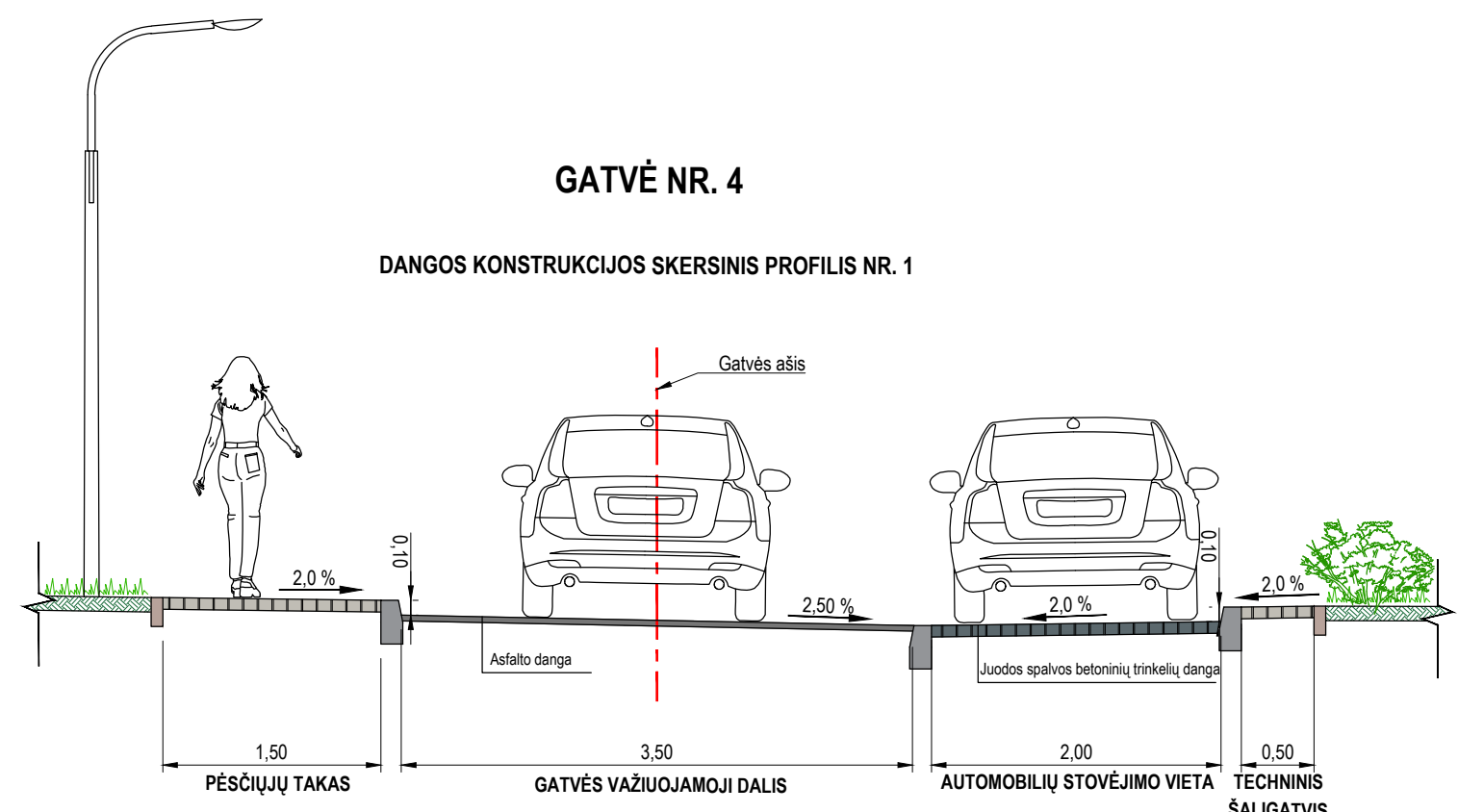


DANGOS KONSTRUKCIJOS SKERSINIS PROFILIS NR. 2

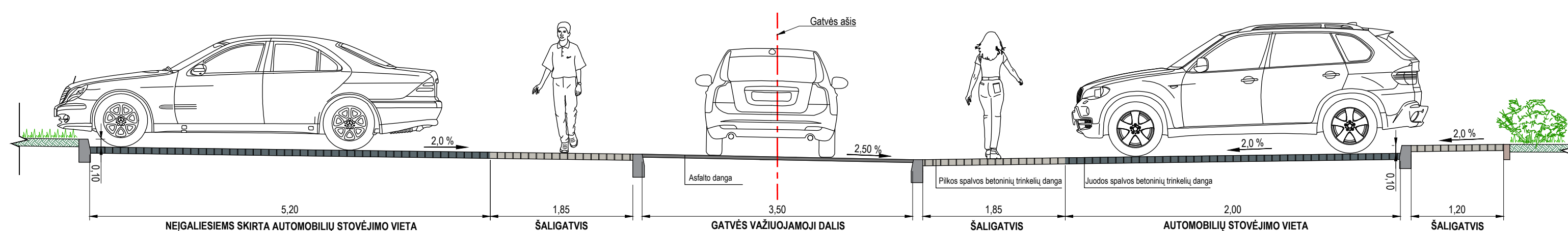


GATVĖ NR. 4

DANGOS KONSTRUKCIJOS SKERSINIS PROFILIS NR. 1



DANGOS KONSTRUKCIJOS SKERSINIS PROFILIS NR. 2



Statinio numeris ir pavadinimas, dokumento pavadinimas		Laida
DANGOS KONSTRUKCIJOS SKERSINIAI PROFILIAI		0
M 1:50		
Dokumento žymuo	Lapas	Lapų
UL-23-0113/22-0067-XX-TP-PP-B-04	2	2

- Pastabos:
 1. Matmenys pateikti metrais;
 2. Dangos konstrukcijų skersiniai bus detalizuojamas Techninio projekto metu.