

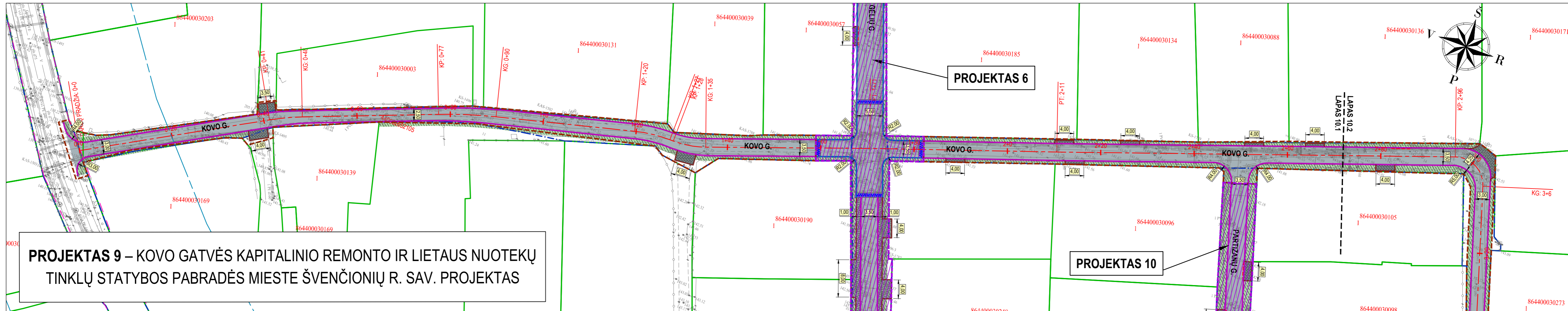
KOMPLEKSAS „PABRADĖS MIESTO GATVIŲ, ESANČIŲ INDIVIDUALIŲ NAMŲ KVARTALE TARP ŠVENČIONIŲ IR VASAROS GATVIŲ, SUTVARKYMO PROJEKTAS“

Projekto Nr.	Projekto pavadinimas
1	Vasaros gatvės kapitalinio remonto ir lietaus nuotekų tinklų statybos Pabradės mieste Švenčionių r. sav. projektas
2	Projekto gatvės kapitalinio remonto ir lietaus nuotekų tinklų statybos Pabradės mieste Švenčionių r. sav. Projektas
3	Vytauto gatvės kapitalinio remonto ir lietaus nuotekų tinklų statybos Pabradės mieste Švenčionių r. sav. projektas
4	Šilėlio gatvės ir lietaus nuotekų tinklų statybos Pabradės mieste Švenčionių r. sav. projektas
5	Pietų gatvės kapitalinio remonto ir lietaus nuotekų tinklų statybos Pabradės mieste Švenčionių r. sav. projektas
6	Gėlių gatvės kapitalinio remonto ir lietaus nuotekų tinklų statybos Pabradės mieste Švenčionių r. sav. projektas
7	Naujosios gatvės kapitalinio remonto ir lietaus nuotekų tinklų statybos Pabradės mieste Švenčionių r. sav. projektas
8	Rytų gatvės kapitalinio remonto ir lietaus nuotekų tinklų statybos Pabradės mieste Švenčionių r. sav. projektas
9	Kovo gatvės kapitalinio remonto ir lietaus nuotekų tinklų statybos Pabradės mieste Švenčionių r. sav. projektas
10	Partizanų gatvės kapitalinio remonto ir lietaus nuotekų tinklų statybos Pabradės mieste Švenčionių r. sav. projektas
11	Sodų gatvės kapitalinio remonto ir lietaus nuotekų tinklų statybos Pabradės mieste Švenčionių r. sav. projektas

SUTARTINIAI ŽYMĖJIMAI

	PROJEKTUOJAMA TRANZITINIO EISMO GATVĖ
	PROJEKTUOJAMA MIŠRAUS EISMO SU ŠALIGATVIŲ GATVĖ
	PROJEKTUOJAMA MIŠRAUS EISMO GATVĖ
	PROJEKTUOJAMA VIENPUSIO EISMO GATVĖ
	KELIO JUOSTOS RIBA
	KELIO APSAUGOS ZONA
	KULTŪROS PAVELDO TERITORIJOS
	PRIVAČIŲ MIŠKŲ TERITORIJOS
	VALSTYBINIŲ MIŠKŲ TERITORIJOS
	ESAMI KELIAI, GATVĖS
	ESAMAS GELEŽINKELIS
	GELEŽINKELIO APSAUGOS ZONA
	NUMATOMA VIENPUSIO EISMO KRYPTIS

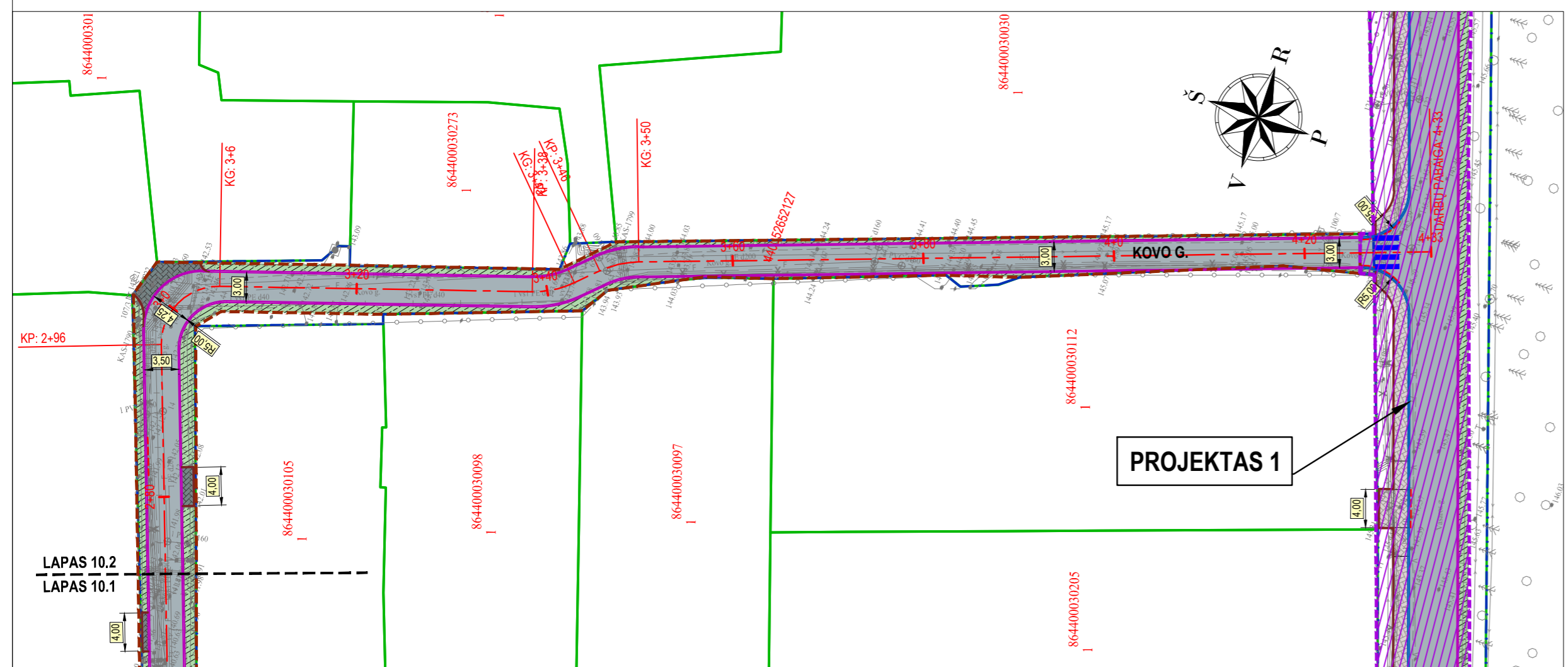
0	2024-11	Projekciniai pasiūlymai. Visuomenės informavimui apie numatomą statinių projektavimą
Laida	Išleidimo data	Laidos statusas, keitimo priežastis (jei taikoma)
Kval. patv. dok. Nr.	III URBANLINE Liepkalnio g. 85, LT-02120 Vilnius; Tel. Nr.: 8 699 19380; Įmonės kodas: 300149157	Komplekso pavadinimas PABRADĖS MIESTO GATVIŲ, ESANČIŲ INDIVIDUALIŲ NAMŲ KVARTALE TARP ŠVENČIONIŲ IR VASAROS GATVIŲ, SUTVARKYMO PROJEKTAS
25326	SPV	V. Aleksandrovas
29450	SPDV S	V. Aleksandrovas
	PI	Ž. Sušinskaitė
Statinio numeris ir pavadinimas		Statinio numeris ir pavadinimas, dokumento pavadinimas
		SITUACIJOS SCHEMA, M 1:2500
		Laida
		0
LT	Statytojas ir (arba) Užsakovas ŠVENČIONIŲ RAJONO SAVIVALDYBĖ / ŠVENČIONIŲ RAJONO SAVIVALDYBĖS ADMINISTRACIJA	Dokumento žymuo UL-23-0039/0137/0138/0139/0140/0141/0142/0143/0144/0145/0146-XX-TP-PP.B-01
		Lapas
		Lapų
		1 1



PROJEKTAS 9 – KOVO GATVĖS KAPITALINIO REMONTO IR LIETAUS NUOTEKŲ TINKLŲ STATYBOS PABRADĖS MIESTE ŠVENČIONIŲ R. SAV. PROJEKTAS

PROJEKTAS 6

PROJEKTAS 10

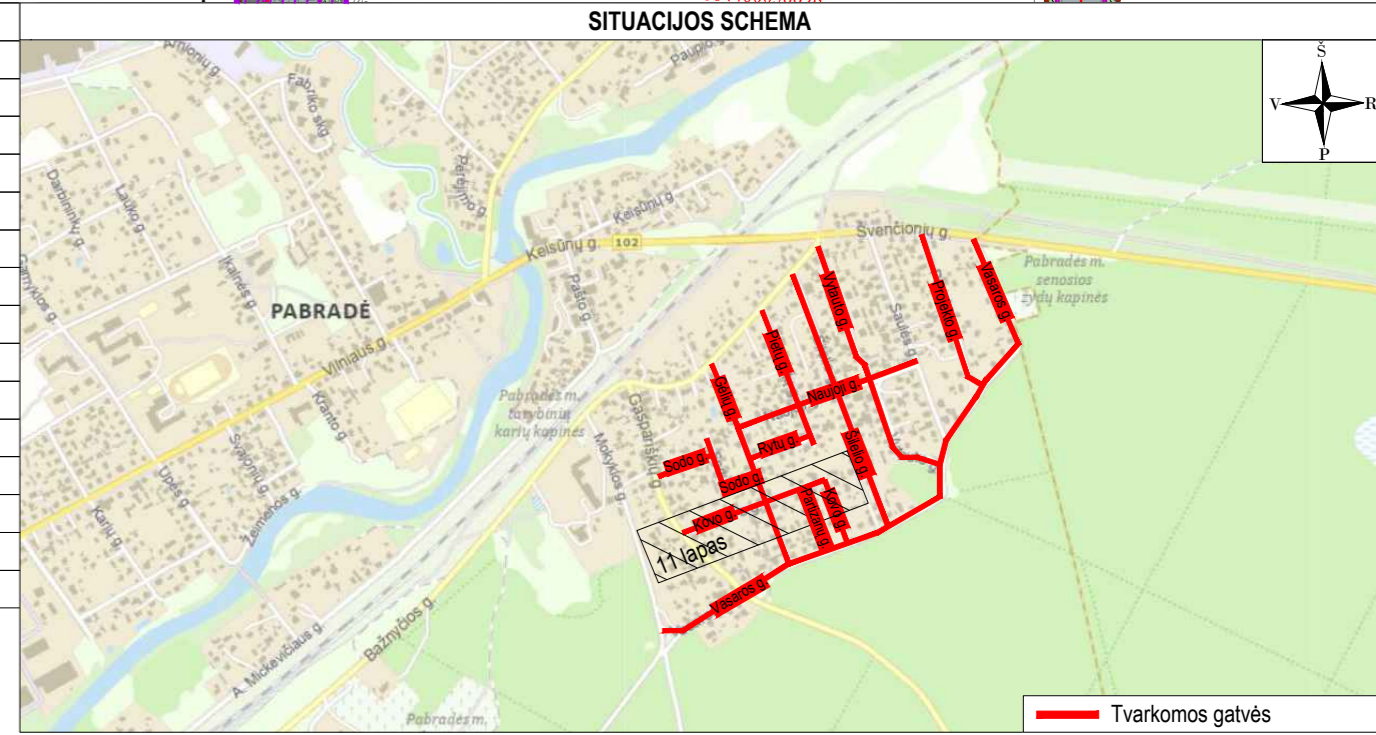


PROJEKTAS 1

SUTARTINIAI ŽYMĖJIMAI

	PROJEKTUOJAMA ASFALTO DANGOS KONSTRUKCIJA
	PROJEKTUOJAMA JUODOS SPALVOS BETONINIŲ TRINKELIŲ DANGOS KONSTRUKCIJA
	PROJEKTUOJAMA PILKOS IR JUODOS SPALVOS BETONINIŲ TRINKELIŲ DANGOS KONSTRUKCIJA
	PROJEKTUOJAMAS APŽELDINTAS KELKRAŠTIS
	PROJEKTUOJAMA GATVĖS AŠINĖ LINIJA
	KELIO JUOSTOS RIBA
	KELIO APSAUGOS ZONOS RIBA
	INŽINERINIO STATINIO RIBA
	REGISTRUOTŲ ŽEMĖS SKLYPŲ RIBOS
	PROJEKTUOJAMI BETONINIAI BORDIŪRAI (100.15.22, užapvalinto kampo), PAKELTI VIRŠ VAŽIUOJAMOSIOS DALIES 7 CM
	PROJEKTUOJAMI BETONINIAI BORDIŪRAI (100.15.22, užapvalinto kampo) VAŽIUOJAMOSIOS DALIES AUKŠTYJE
	PROJEKTUOJAMI BETONINIAI BORDIŪRAI (100.15.22, užapvalinto kampo), PAKELTI VIRŠ VAŽIUOJAMOSIOS DALIES 3 CM
	PROJEKTUOJAMI BETONINIAI BORDIŪRAI (100.08.20)
	DARBŲ VYKDYMO RIBA
	KITO PROJEKTO SPRENDINIAI

- PASTABOS:**
- Matmenys pateikti metrais;
 - Vykdamas statybos darbus visus matmenis būtina tikslinti vietoje;
 - Statybos darbų Rangovas, prieš pradėdamas vykdyti žemės darbus, privalo išsikviesti inžinerinius tinklų eksploatuojančios organizacijos atstovą. Atliekant darbus greta esamų inžinerinių tinklų, žemės darbai turi būti vykdomi rankiniu būdu, nepažeidžiant esamų komunikacijų. Pažeidus - sutvarkyti;
 - Statybos darbai turi būti vykdomi griežtai pagal projektą, pasirašant nustatyta tvarka darbų aktus, vykdamas statybos priežiūrą vykdančių tarnybų reikalavimus, turint gaminių sertifikavimo arba kitus kokybę įrodančius dokumentus;
 - Projekte numatyti reikalavimai medžiagoms, gaminiams, darbų vykdymui pagal turimus pradinis duomenis. Statybos metu atsiradus nenumatytioms aplinkybėms, šie reikalavimai gali būti patikslinti projekto vykdymo priežiūros metu;
 - Visos statybos ir apdailos medžiagos turi atitikti LR galiojančius priešgaisrinės saugos ir higienos reikalavimus bei turėti atitiktis sertifikatus;
 - Esant neatitikimams tarp projektą sudarančių dokumentų, kaip pagrindinę projekto medžiagą remtis techninėmis specifikacijomis, aiškinamuoju raštu, brėžiniais, sąnaudų žiniaraščiais.

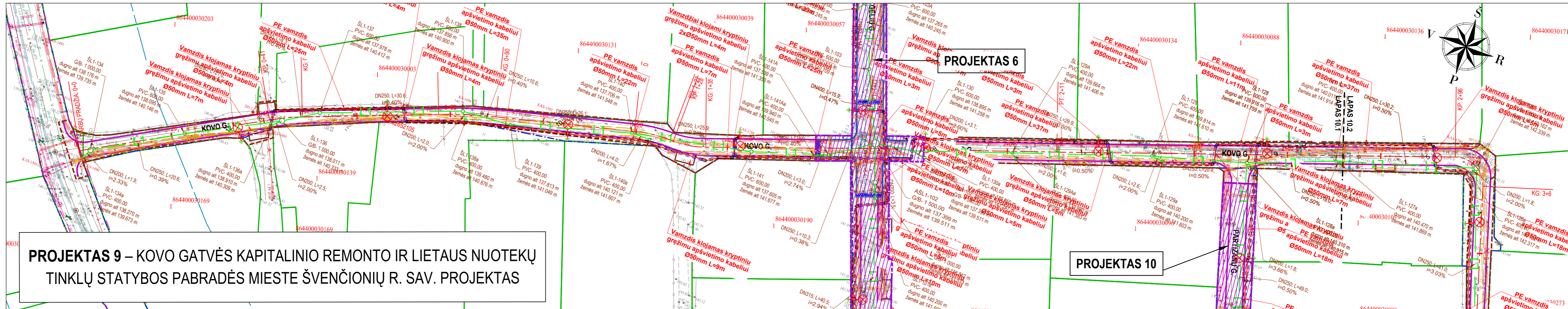


SITUACIJOS SCHEMA

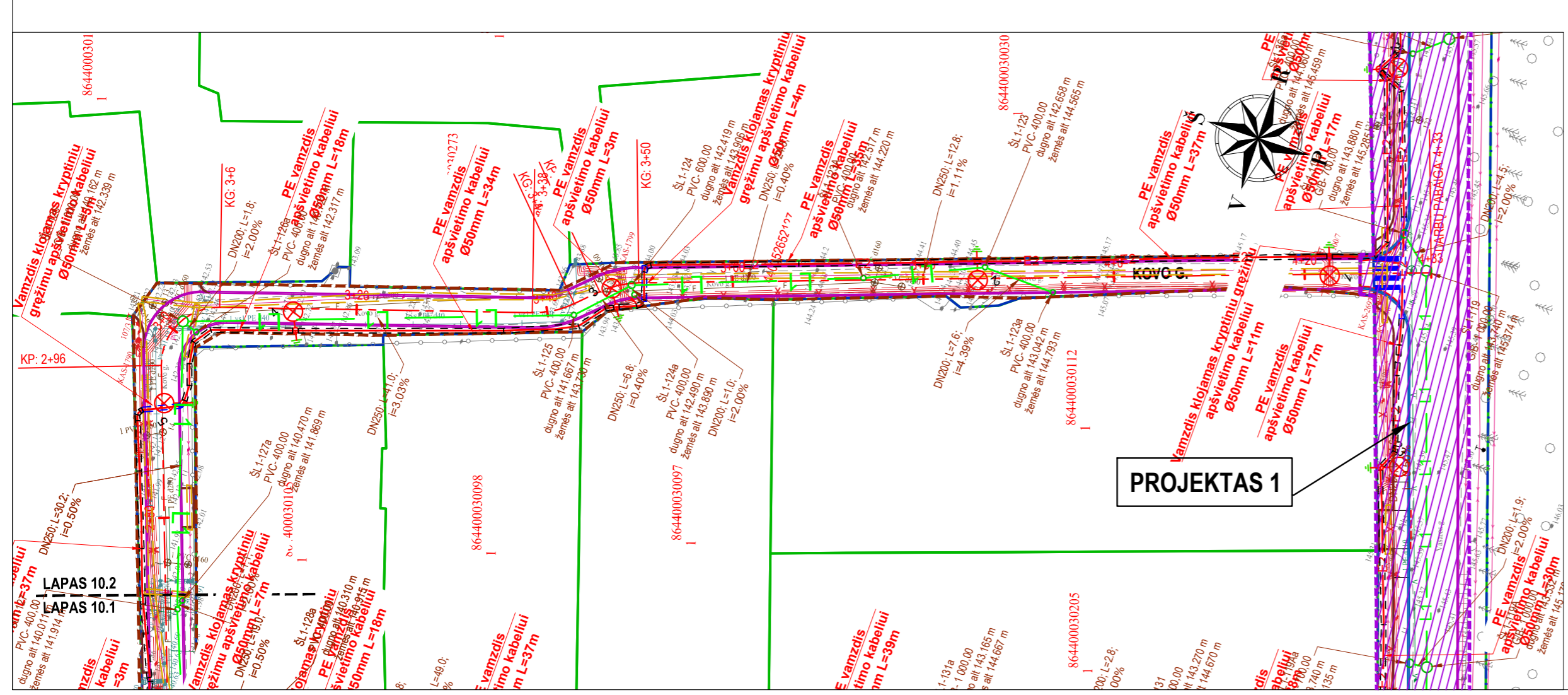
Aukščių sistema - LAS-07
 Koordinacių sistema - LKS-94
 Topografinė nuotrauką atliko UAB "URBAN LINE" 2022 m.

Topografinių ir inžinerinių tinklų planų erdviųjų duomenų teikimas tikrinti ir tvarkyti (TIIIS)	
Data	Numeris
2022-08-01	TIIIS1-20220720-052782

Statinio numeris ir pavadinimas, dokumento pavadinimas		Laida
DANGŲ PLANAS M 1:500		0
Dokumentu žymuo		Lapas
UL-23-0039/0137/0138/0139/0140/0141/0142/ /0143/0144/0145/0146-XX-TP-PP-B-02		11
		Lapų
		13



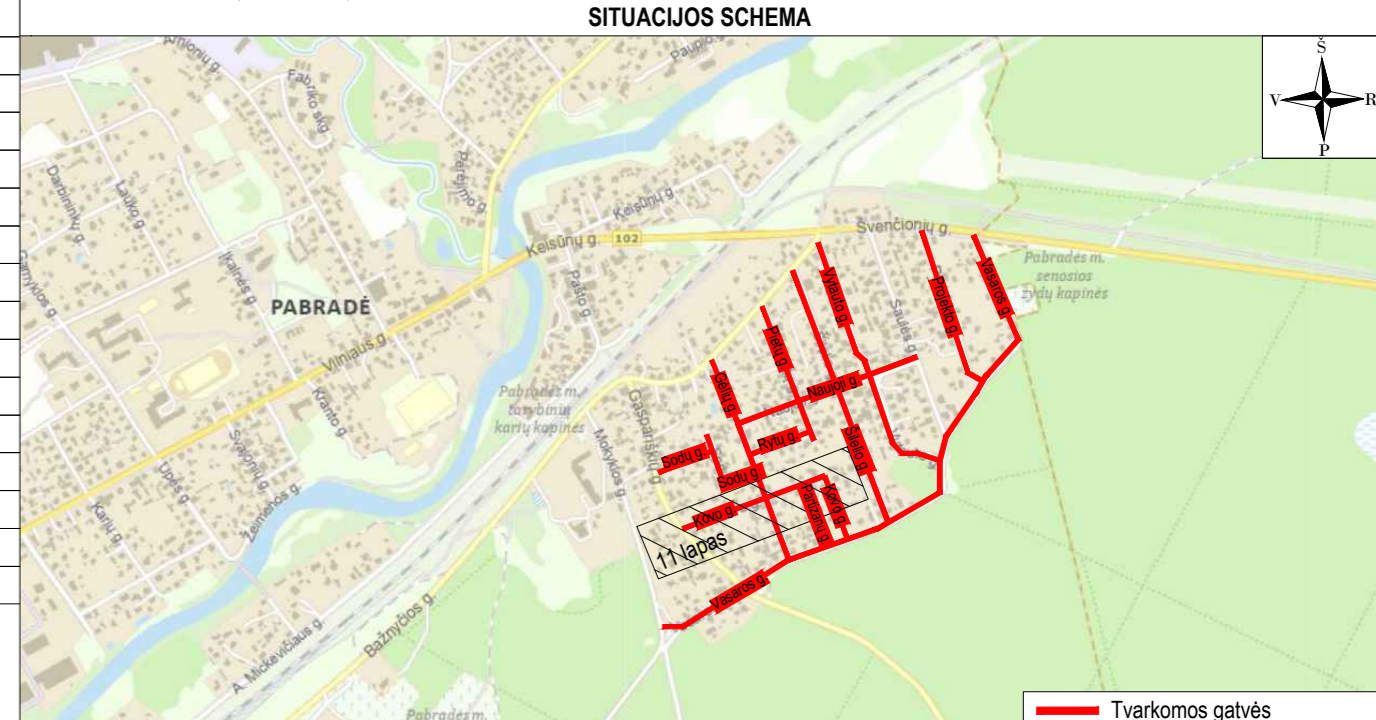
PROJEKTAS 9 – KOVO GATVĖS KAPITALINIO REMONTO IR LIETAUS NUOTEKŲ TINKLŲ STATYBOS PABRADĖS MIESTE ŠVENČIONIŲ R. SAV. PROJEKTAS



SUTARTINAI ŽYMĖJIMAI

	PROJEKTUOJAMA GATVĖS AŠINĖ LINIJA
	INŽINERINIO STATINIO RIBA
	REGISTRUOTŲ ŽEMĖS SKLYPŲ RIBOS
	PROJEKTUOJAMI BETONINIAI BORDIŪRAI (100,15,22, užpavalinto kampo), PAKELTI VIRŠ VAŽIUJAMOSIOS DALIES 7 CM
	PROJEKTUOJAMI BETONINIAI BORDIŪRAI (100,15,22, užpavalinto kampo) VAŽIUJAMOSIOS DALIES AUKŠTYJE
	PROJEKTUOJAMI BETONINIAI BORDIŪRAI (100,15,22, užpavalinto kampo), PAKELTI VIRŠ VAŽIUJAMOSIOS DALIES 3 CM
	PROJEKTUOJAMI BETONINIAI BORDIŪRAI (100,08,20)
	DARBŲ VYKDYMO RIBA
	KITO PROJEKTO SPRENDINIAI
	L1 PROJEKTUOJAMI PAVIRŠINIŲ NUOTEKŲ TINKLAI
	PROJEKTUOJAMI PAVIRŠINIŲ NUOTEKŲ MAGISTRALINIAI ŠULINIAI
	PROJ. 0.4 KV ELEKTROS KABELIS VAMZDYJE KRYPTINIŲ GRĘŽIMŲ
	0.4 KV ELEKTROS KABELIS VAMZDYJE
	PROJEKTUOJAMAS GATVĖS APŠVIETIMAS 40 W
	PROJEKTUOJAMAS SUDEDAMASIS KABELIŲ APSAUGOS VAMZDIS

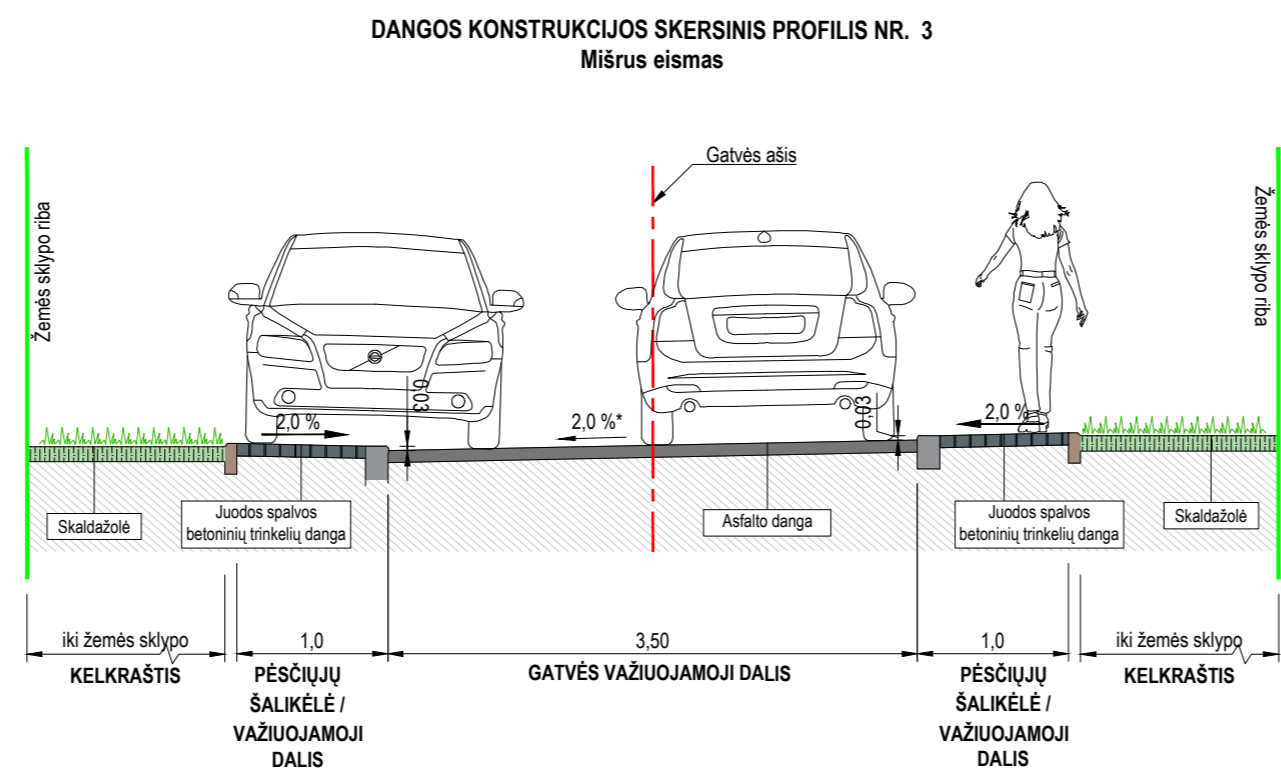
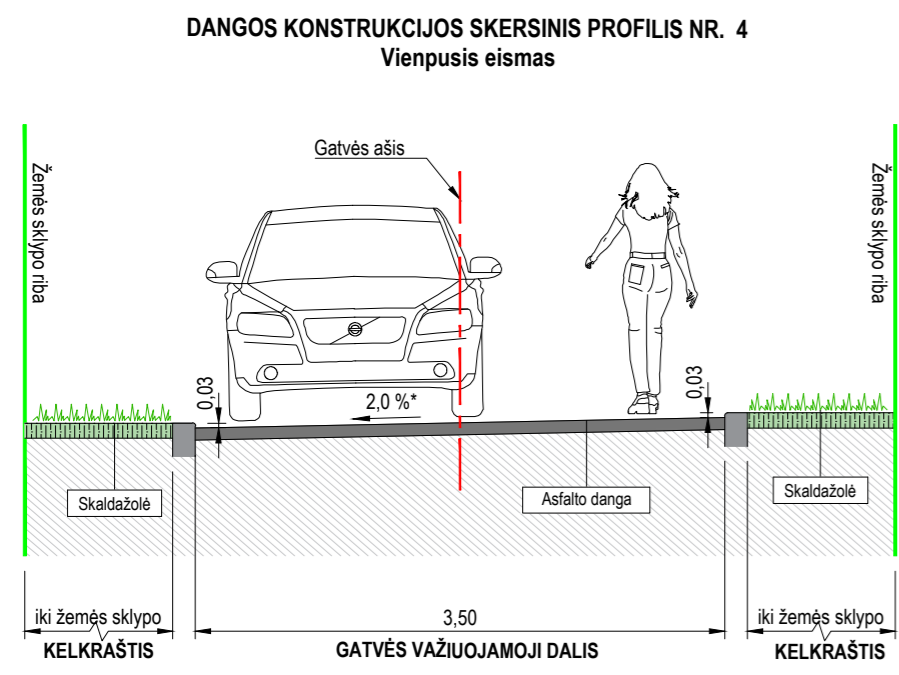
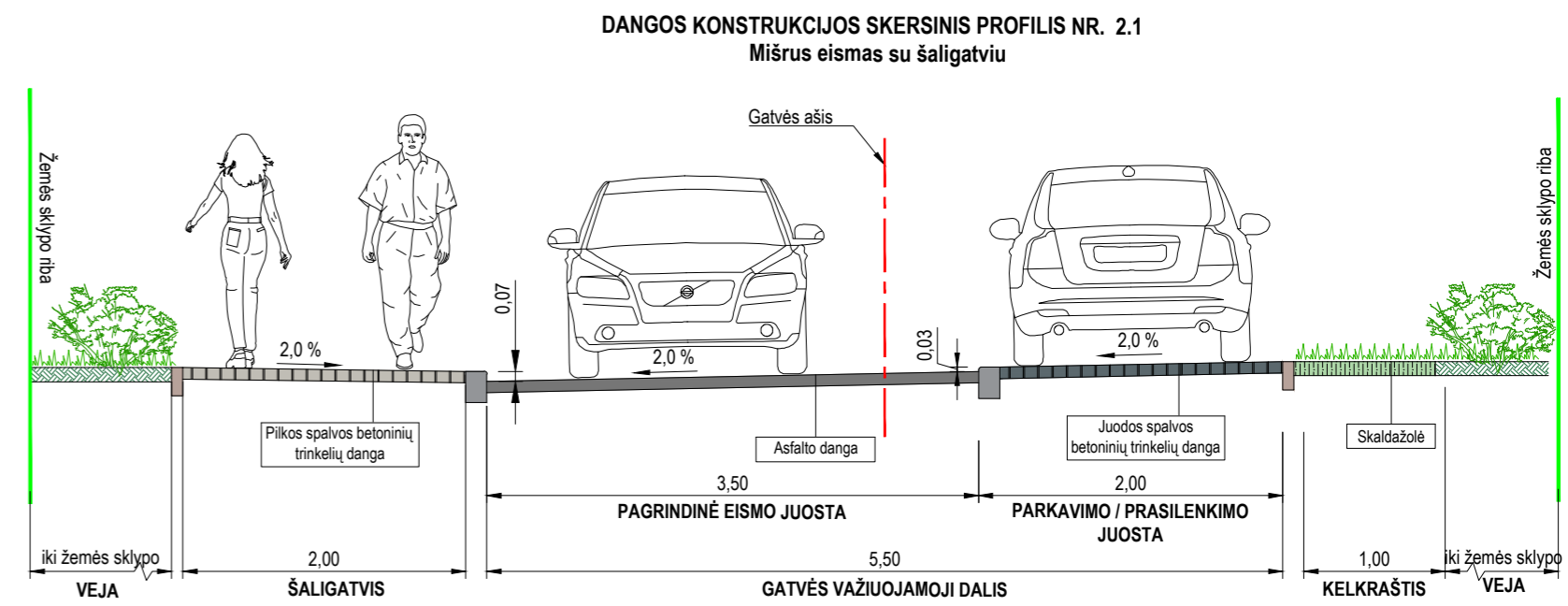
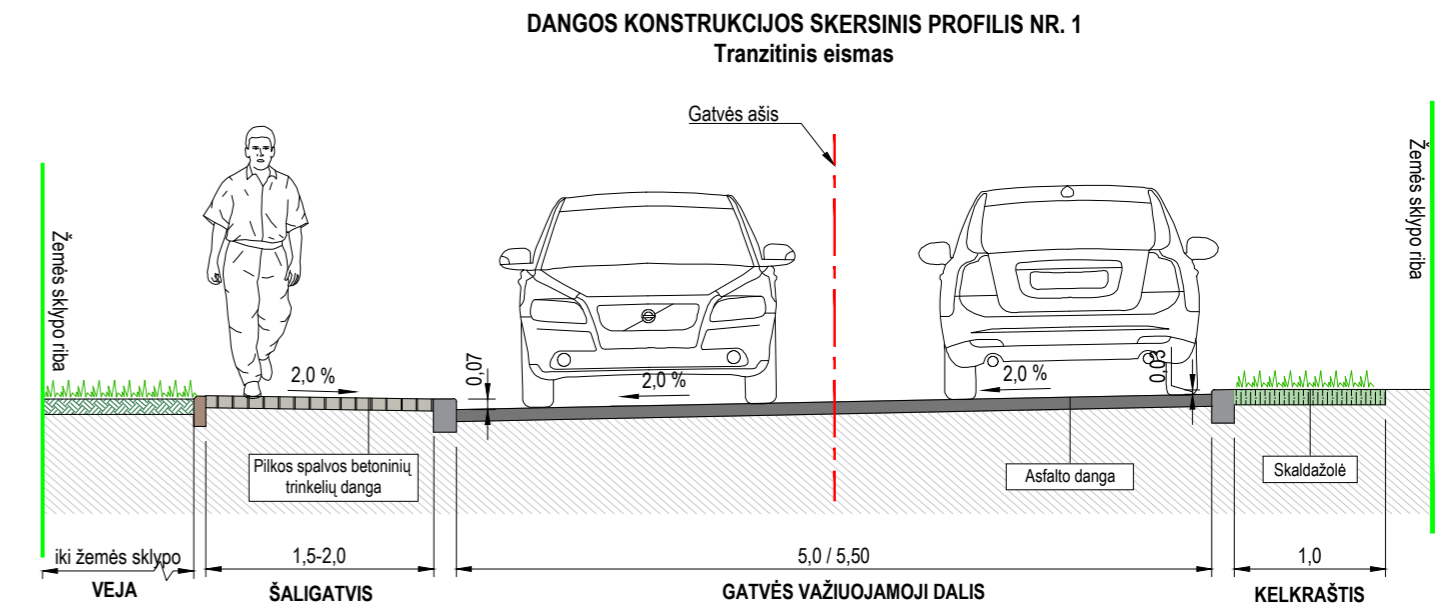
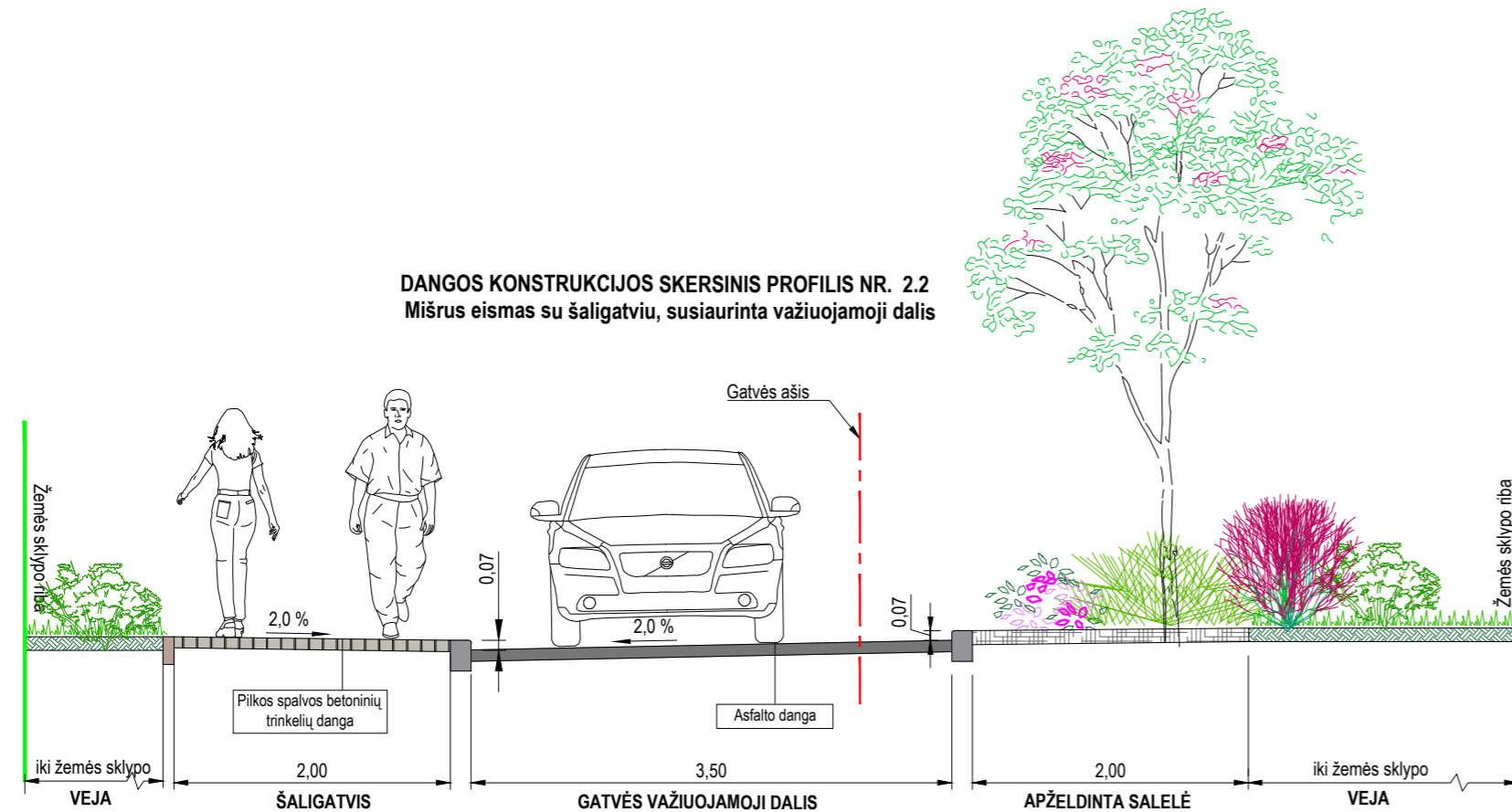
- PASTABOS:**
- Matmenys pateikti metrais;
 - Vykiant statybos darbus visus matmenis būtina tikslinti vietoje;
 - Statybos darbu Rangovas, prieš pradėdamas vykdyti žemės darbus, privalo išskviesti inžinerinius tinklus eksploatuojančios organizacijos atstovą. Atliekant darbus greta esančių inžinerinių tinklų, žemės darbai turi būti vykdomi rankiniu būdu, nepažeidžiant esančių komunikacijų. Pažeidus - sutvarkyti;
 - Statybos darbai turi būti vykdomi griežtai pagal projektą, pasirašant nustatytą tvarką darbų aktus, vykdamant statybos priežiūrą vykdančių tamybų reikalavimus, turint gaminių sertifikavimo arba kitus kokybę įrodančius dokumentus;
 - Projekte numatyti reikalavimai medžiagoms, gaminiams, darbų vykdymui pagal numatytus duomenis. Statybos metu atsiradus nenumatytiems aplinkybėms, šie reikalavimai gali būti patikslinti projekto vykdymo priežiūros metu;
 - Visos statybos ir apdailos medžiagos turi atitikti LR galiojančius priešgaisrinės saugos ir higienos reikalavimus bei turėti atitiktis sertifikatus;
 - Esant neatitiktims tarp projekto sudarančių dokumentų, kaip pagrindine projekto medžiaga remtis techninėmis specifikacijomis, aiškinamuoju raštu, brėžiniais, sąnaudų žiniarašiais.



SITUACIJOS SCHEMA

Aukščių sistema - LAS-07
 Koordinacių sistema - LKS-94
 Topografinė nuotrauka atliko UAB "URBAN LINE" 2022 m.

Statinio numeris ir pavadinimas, dokumento pavadinimas		Laida
SUVESTINIS INŽINERINIŲ TINKLŲ PLANAS M 1:500		0
Dokumentų žymuo		Lapas Lapų
UL-23-0039/0137/0138/0139/0140/0141/0142/ /0143/0144/0145/0146-XX-TP-PP-B-03		11 13
Data	Numeris	
2022-08-01	THIIS1-20220720-052782	
Topografinių ir inžinerinių tinklų planų erdvinių duomenų teikimas tikrinti ir tvarkyti (THIIS)		



- PASTABOS:
1. Matmenys pateikti metrais;
 2. Gatvės važiuojamosios dalies skersinio profilio kryptis tikslinama techninio projekto metu.
 3. Želdinių vieta ir skaičius tikslinami atsižvelgiant esamų ir projektuojamų inžinerinių tinklų padėtį.

0	2024-11	Projektiniai pasiūlymai. Visuomenės informavimui apie numatomą statinių projektavimą	
Laida	Išleidimo data	Laidos statusas, keitimo priežastis (jei taikoma)	
Kval. patv. dok. Nr.	III URBANLINE Liepkalnio g. 85, LT-02120 Vilnius; Tel. Nr.: 8 699 19380; Įmonės kodas: 300149157		Komplekso pavadinimas PABRADĖS MIESTO GATVIŲ, ESANČIŲ INDIVIDUALIŲ NAMŲ KVARTALE TARP ŠVENČIONIŲ IR VASAROS GATVIŲ, SUTVARKYMO PROJEKTAS
25326	SPV	V. Aleksandrovas	Statinio numeris ir pavadinimas
29450	SPDV S	V. Aleksandrovas	
	PI	Ž. Sušinskaitė	
			Statinio numeris ir pavadinimas, dokumento pavadinimas
			DANGOS KONSTRUKCIJOS SKERSINIAI PROFILIAI, M 1:50
			Laida
			0
LT	Statytojas ir (arba) Užsakovas	Dokumento žymuo	
	ŠVENČIONIŲ RAJONO SAVIVALDYBĖ / ŠVENČIONIŲ RAJONO SAVIVALDYBĖS ADMINISTRACIJA	UL-23-0039/0137/0138/0139/0140/0141/0142/0143/0144/0145/0146-XX-TP-PP.B-04	Lapas
			Lapų
			1 1