

KOMPLEKSAS „PABRADĖS MIESTO GATVIŲ, ESANČIŲ INDIVIDUALIŲ NAMŲ KVARTALE TARP ŠVENČIONIŲ IR VASAROS GATVIŲ, SUTVARKYMO PROJEKTAS“

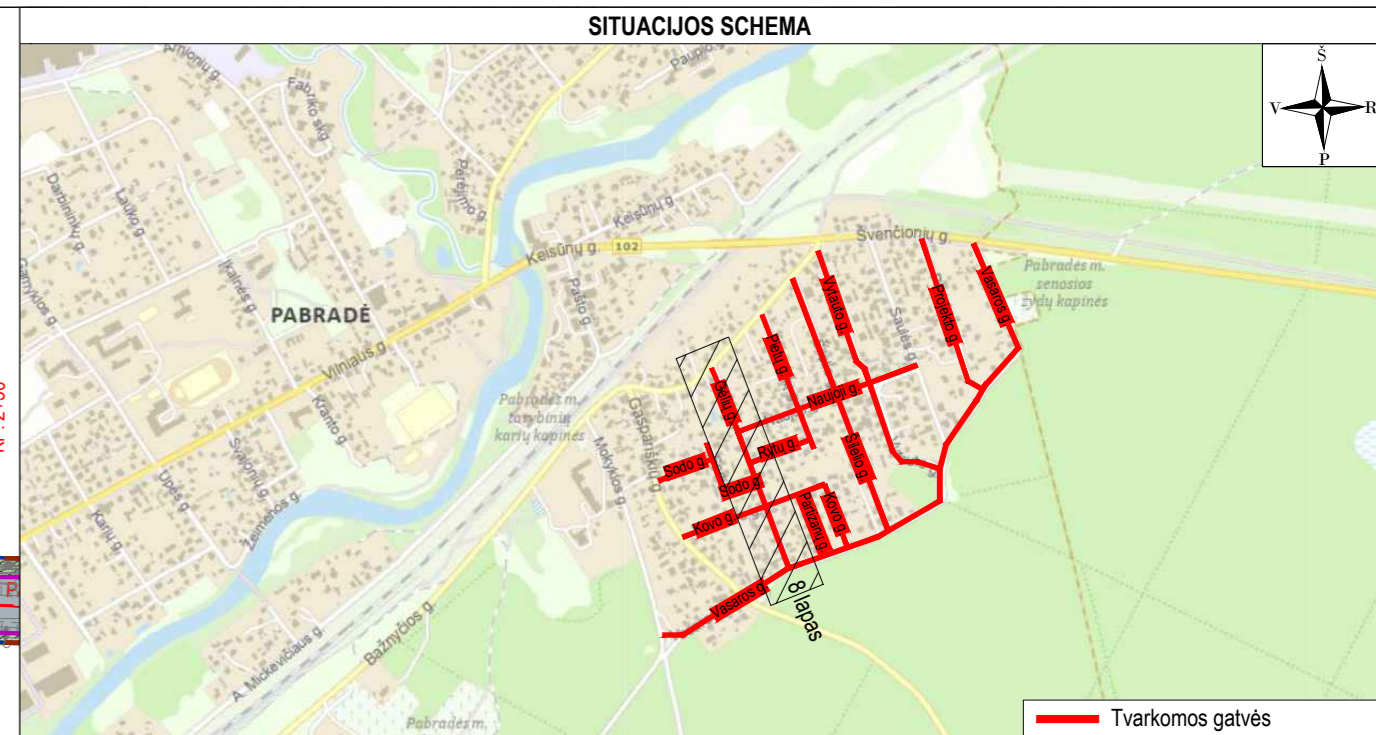
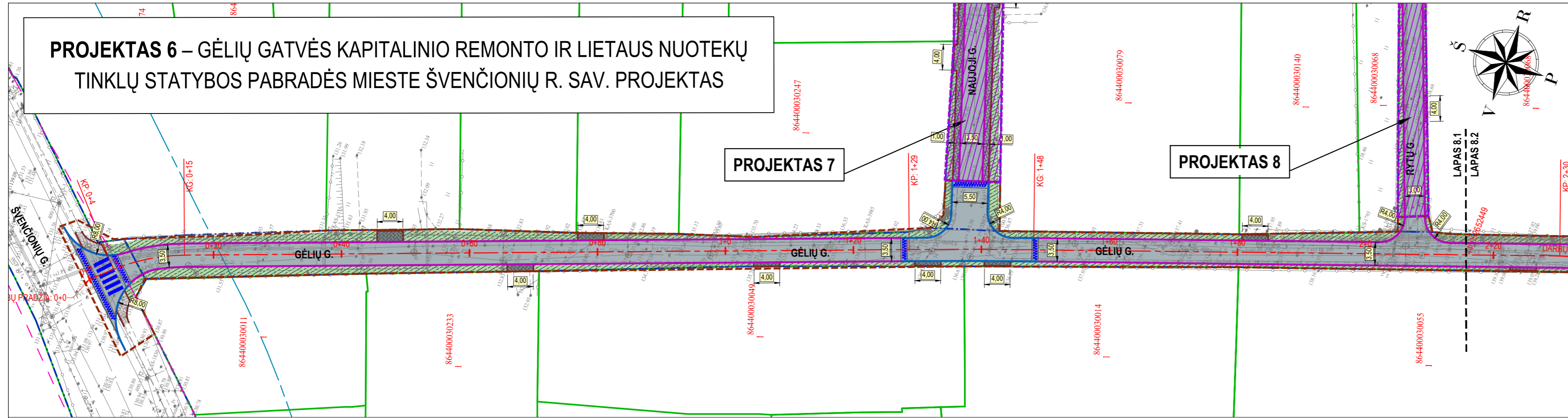
Projekto Nr.	Projekto pavadinimas
1	Vasaros gatvės kapitalinio remonto ir lietaus nuotekų tinklų statybos Pabradės mieste Švenčionių r. sav. projektas
2	Projekto gatvės kapitalinio remonto ir lietaus nuotekų tinklų statybos Pabradės mieste Švenčionių r. sav. Projektas
3	Vytauto gatvės kapitalinio remonto ir lietaus nuotekų tinklų statybos Pabradės mieste Švenčionių r. sav. projektas
4	Šilėlio gatvės ir lietaus nuotekų tinklų statybos Pabradės mieste Švenčionių r. sav. projektas
5	Pietų gatvės kapitalinio remonto ir lietaus nuotekų tinklų statybos Pabradės mieste Švenčionių r. sav. projektas
6	Gėlių gatvės kapitalinio remonto ir lietaus nuotekų tinklų statybos Pabradės mieste Švenčionių r. sav. projektas
7	Naujosios gatvės kapitalinio remonto ir lietaus nuotekų tinklų statybos Pabradės mieste Švenčionių r. sav. projektas
8	Rytų gatvės kapitalinio remonto ir lietaus nuotekų tinklų statybos Pabradės mieste Švenčionių r. sav. projektas
9	Kovo gatvės kapitalinio remonto ir lietaus nuotekų tinklų statybos Pabradės mieste Švenčionių r. sav. projektas
10	Partizanų gatvės kapitalinio remonto ir lietaus nuotekų tinklų statybos Pabradės mieste Švenčionių r. sav. projektas
11	Sodų gatvės kapitalinio remonto ir lietaus nuotekų tinklų statybos Pabradės mieste Švenčionių r. sav. projektas

SUTARTINIAI ŽYMĖJIMAI

	PROJEKTUOJAMA TRANZITINIO EISMO GATVĖ
	PROJEKTUOJAMA MIŠRAUS EISMO SU ŠALIGATVIU GATVĖ
	PROJEKTUOJAMA MIŠRAUS EISMO GATVĖ
	PROJEKTUOJAMA VIENPUSIO EISMO GATVĖ
	KELIO JUOSTOS RIBA
	KELIO APSAUGOS ZONA
	KULTŪROS PAVELDO TERITORIJOS
	PRIVAČIŲ MIŠKŲ TERITORIJOS
	VALSTYBINIŲ MIŠKŲ TERITORIJOS
	ESAMI KELIAI, GATVĖS
	ESAMAS GELEŽINKELIS
	GELEŽINKELIO APSAUGOS ZONA
	NUMATOMA VIENPUSIO EISMO KRYPTIS

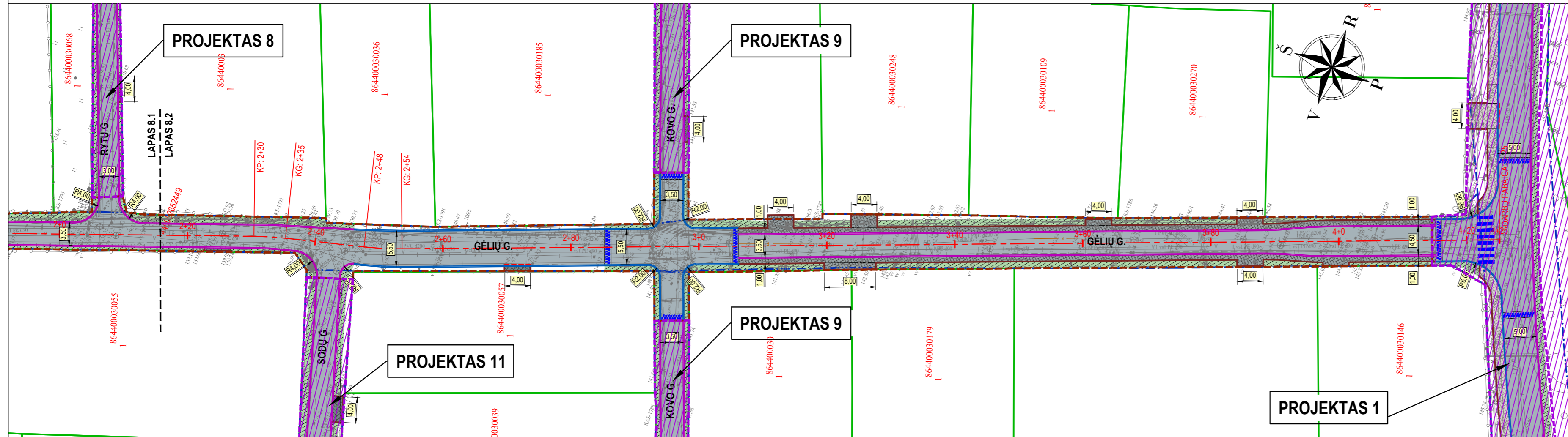
0	2024-11	Projekciniai pasiūlymai. Visuomenės informavimui apie numatomą statinių projektavimą
Laida	Išleidimo data	Laidos statusas, keitimo priežastis (jei taikoma)
Kval. patv. dok. Nr.	III URBANLINE Liepkalnio g. 85, LT-02120 Vilnius; Tel. Nr.: 8 699 19380; Įmonės kodas: 300149157	Komplekso pavadinimas PABRADĖS MIESTO GATVIŲ, ESANČIŲ INDIVIDUALIŲ NAMŲ KVARTALE TARP ŠVENČIONIŲ IR VASAROS GATVIŲ, SUTVARKYMO PROJEKTAS
25326	SPV	V. Aleksandrovas
29450	SPDV S	V. Aleksandrovas
	PI	Ž. Sušinskaitė
Statinio numeris ir pavadinimas		Statinio numeris ir pavadinimas, dokumento pavadinimas
		SITUACIJOS SCHEMA, M 1:2500
		Laida
		0
LT	Statytojas ir (arba) Užsakovas ŠVENČIONIŲ RAJONO SAVIVALDYBĖ / ŠVENČIONIŲ RAJONO SAVIVALDYBĖS ADMINISTRACIJA	Dokumento žymuo UL-23-0039/0137/0138/0139/0140/0141/0142/0143/0144/0145/0146-XX-TP-PP.B-01
		Lapas
		Lapų
		1 1

PROJEKTAS 6 – GĖLIŲ GATVĖS KAPITALINIO REMONTO IR LIETAUS NUOTEKŲ TINKLŲ STATYBOS PABRADĖS MIESTE ŠVENČIONIŲ R. SAV. PROJEKTAS



PASTABOS:

1. Matmenys pateikti metrais;
2. Vykdamas statybos darbus visus matmenis būtina tikslinti vietoje;
3. Statybos darbus Rangovas, prieš pradėdamas vykdyti žemės darbus, privalo išsikviesti inžinerinius tinklų eksploatuojančios organizacijos atstovą. Atliekant darbus greta esamų inžinerinių tinklų, žemės darbai turi būti vykdomi rankiniu būdu, nepažeidžiant esamų komunikacijų. Pažeidus - sutvarkyti;
4. Statybos darbai turi būti vykdomi griežtai pagal projektą, pasirašant nustatytą tvarka darbų aktus, vykdamas statybos priežiūrą vykdančių tarnybų reikalavimus, turint gaminių sertifikavimo arba kitus kokybę įrodančius dokumentus;
5. Projekte numatyti reikalavimai medžiagoms, gaminiams, darbų vykdymui pagal turimus pradinis duomenis. Statybos metu atsiradus nenumatytoms aplinkybėms, šie reikalavimai gali būti patikslinti projekto vykdymo priežiūros metu;
6. Visos statybos ir apdailos medžiagos turi atitikti LR galiojančius priešgaisrinės saugos ir higienos reikalavimus bei turėti atitiktis sertifikatus;
7. Esant neatitikimams tarp projekto sudarančių dokumentų, kaip pagrindine projekto medžiaga remtis techninėmis specifikacijomis, aiškinamuoju raštu, brėžiniais, sąnaudų žiniaraščiais.



SUTARTINIAI ŽYMĖJIMAI

	PROJEKTUOJAMA ASFALTO DANGOS KONSTRUKCIJA
	PROJEKTUOJAMA JUODOS SPALVOS BETONINIŲ TRINKELIŲ DANGOS KONSTRUKCIJA
	PROJEKTUOJAMAS APŽELDINTAS KELKRAŠTIS
	PROJEKTUOJAMA GATVĖS AŠINĖ LINIJA
	KELIO JUOSTOS RIBA
	KELIO APSAUGOS ZONOS RIBA
	INŽINERINIO STATINIO RIBA
	REGISTRUOTŲ ŽEMĖS SKLYPŲ RIBOS
	PROJEKTUOJAMI BETONINIAI BORDIŪRAI (100.15.22, užapvalinto kampo), PAKELTI VIRŠ VAŽIUJAMOSIOS DALIES 7 CM
	PROJEKTUOJAMI BETONINIAI BORDIŪRAI (100.15.22, užapvalinto kampo), PAKELTI VIRŠ VAŽIUJAMOSIOS DALIES 3 CM
	PROJEKTUOJAMI BETONINIAI BORDIŪRAI (100.08.20)
	DARBŲ VYKDYMO RIBA
	KITO PROJEKTO SPRENDINIAI

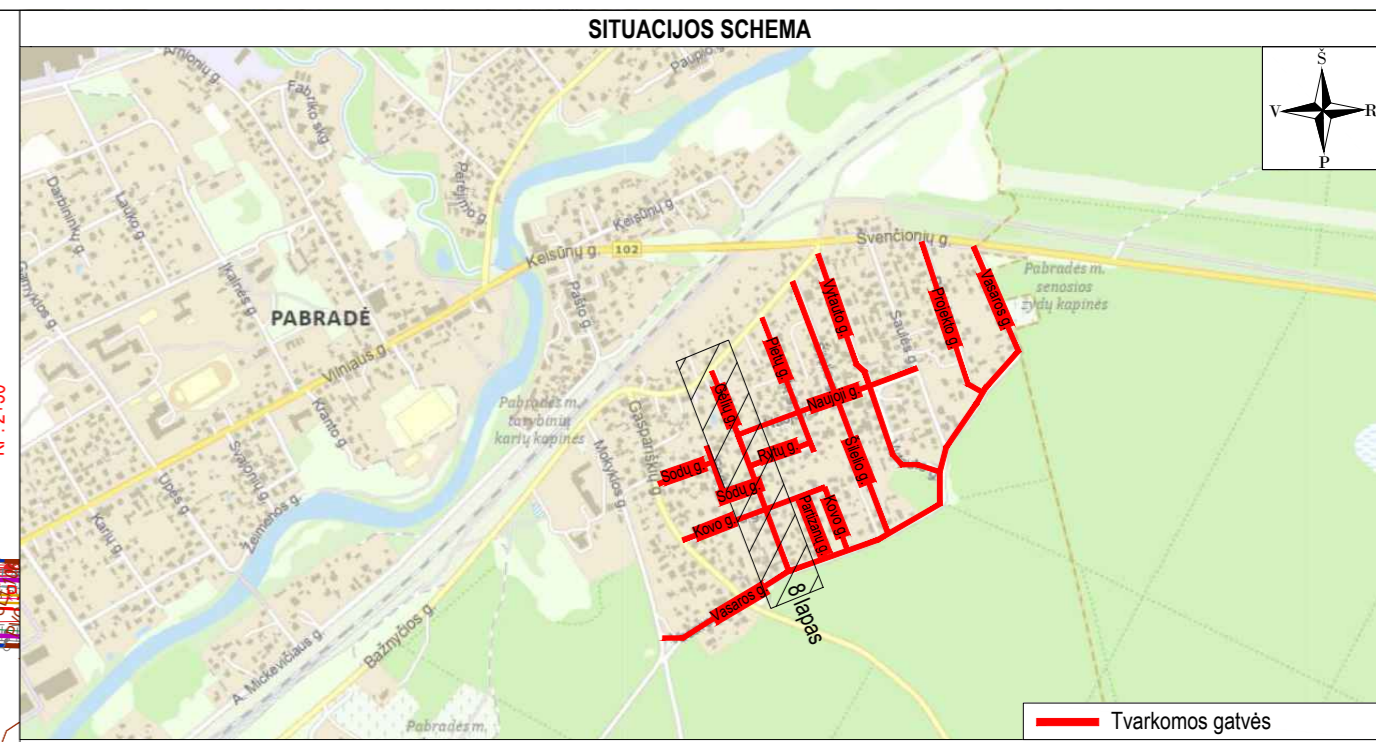
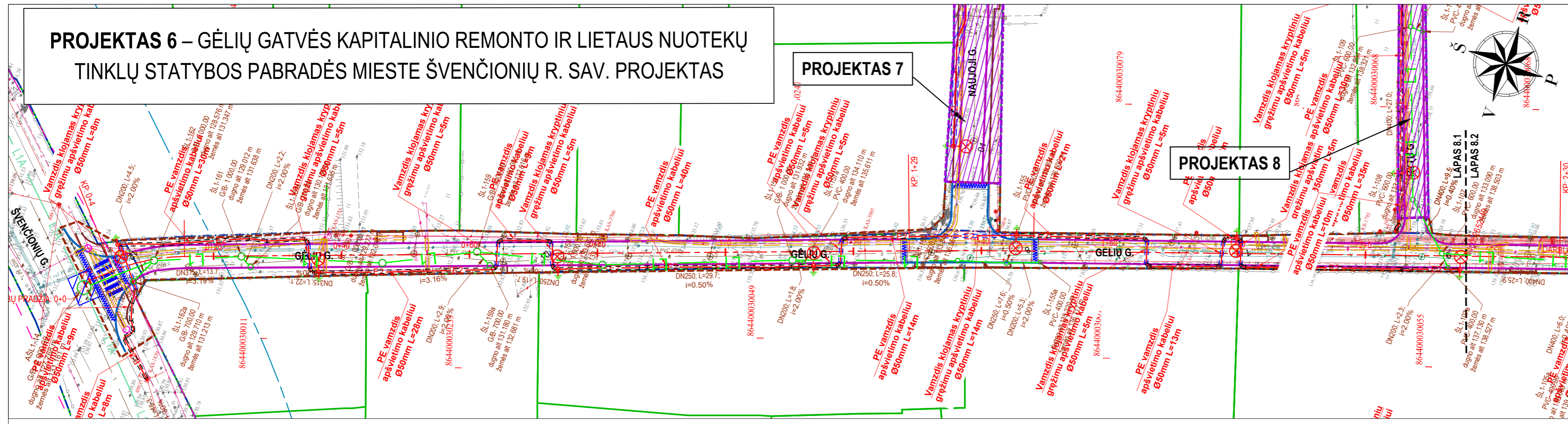
Aukščių sistema - LAS-07
 Koordinacijų sistema - LKS-94
 Topografinę nuotrauką atliko UAB "URBAN LINE" 2022 m.

Topografinių ir inžinerinių tinklų planų erdviųjų duomenų teikimas tikrinti ir tvarkyti (THIS)	
Data	Numeris
2022-08-01	THIS1-20220720-052782
Statinio numeris ir pavadinimas, dokumento pavadinimas	
DANGŲ PLANAS M 1:500	
Dokumento žymuo	Lapa
UL-23-0039/0137/0138/0140/0141/0142/ /0143/0144/0145/0146-XX-TP-PP-B-02	8
Lapų	13

PROJEKTAS 6 – GĖLIŲ GATVĖS KAPITALINIO REMONTO IR LIETAUS NUOTEKŲ TINKLŲ STATYBOS PABRADĖS MIESTE ŠVENČIONIŲ R. SAV. PROJEKTAS

PROJEKTAS 7

PROJEKTAS 8



- PASTABOS:**
- Matmenys pateikti metrais;
 - Vykiant statybos darbus visus matmenis būtina tikslinti vietoje;
 - Statybos darbu Rangovas, prieš pradėdamas vykdyti žemės darbus, privalo išsikviesti inžinerinius tinklų eksploatuojančios organizacijos atstovą. Atliekant darbus greta esančių inžinerinių tinklų, žemės darbai turi būti vykdomi rankiniu būdu, nepažeidžiant esančių komunikacijų. Pažeidus - sutarkyti;
 - Statybos darbai turi būti vykdomi griežtai pagal projektą, pasirašant nustatytą tvarka darbų aktus, vykstant statybos priežiūrą vykdančių tarnybų reikalavimus, turint gaminių sertifikavimo arba kitus kokybę įrodančius dokumentus;
 - Projekte numatyti reikalavimai medžiagoms, gaminiams, darbų vykdymui pagal turimus pradinis duomenis. Statybos metu atsiradus nenumatytoms aplinkybėms, šie reikalavimai gali būti patikslinti projekto vykdymo priežiūros metu;
 - Visos statybos ir apdailos medžiagos turi atitikti LR galiojančius priešgaisrinės saugos ir higienos reikalavimus bei turėti atitiktis sertifikatus;
 - Esant neatitiktims tarp projektą sudarančių dokumentų, kaip pagrindine projektine medžiaga remtis techninėmis specifikacijomis, aiškinamuoju raštu, brėžiniais, sąnaudų žiniaraščiais.

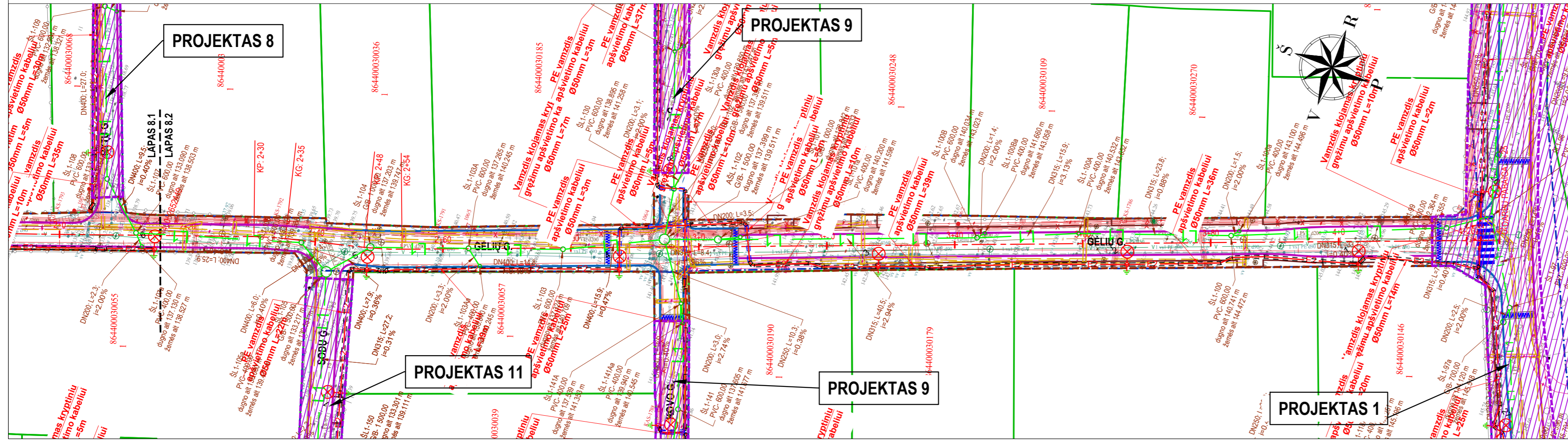
PROJEKTAS 8

PROJEKTAS 9

PROJEKTAS 11

PROJEKTAS 9

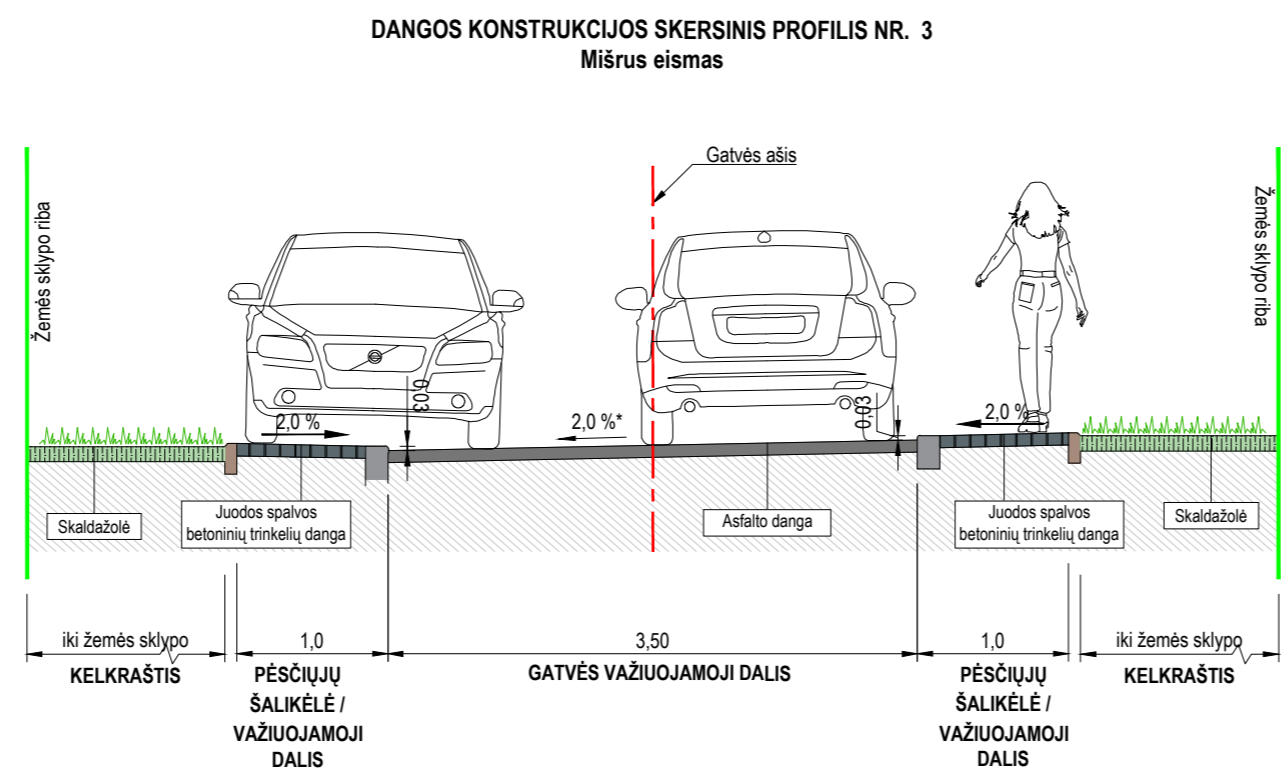
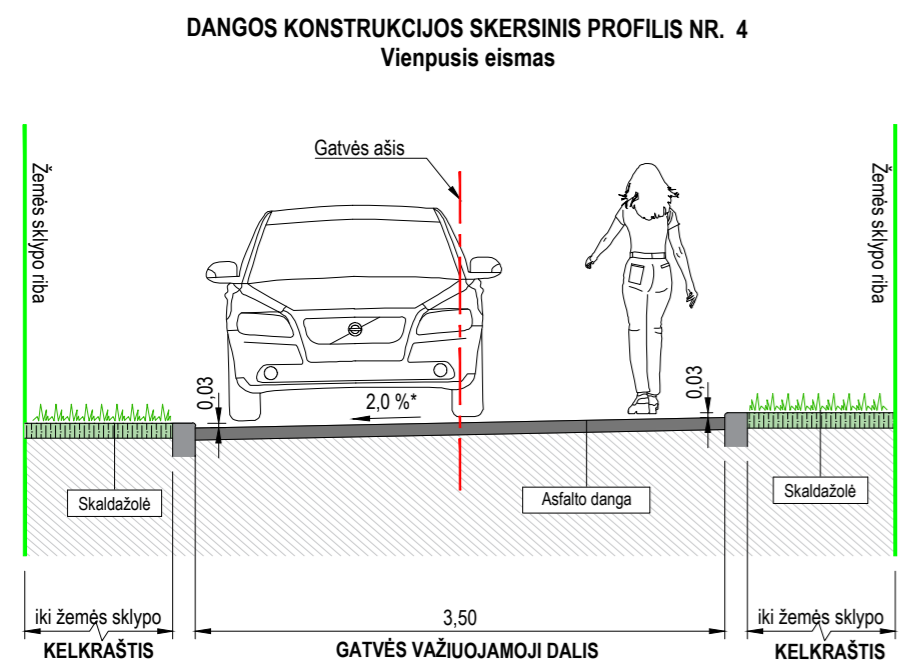
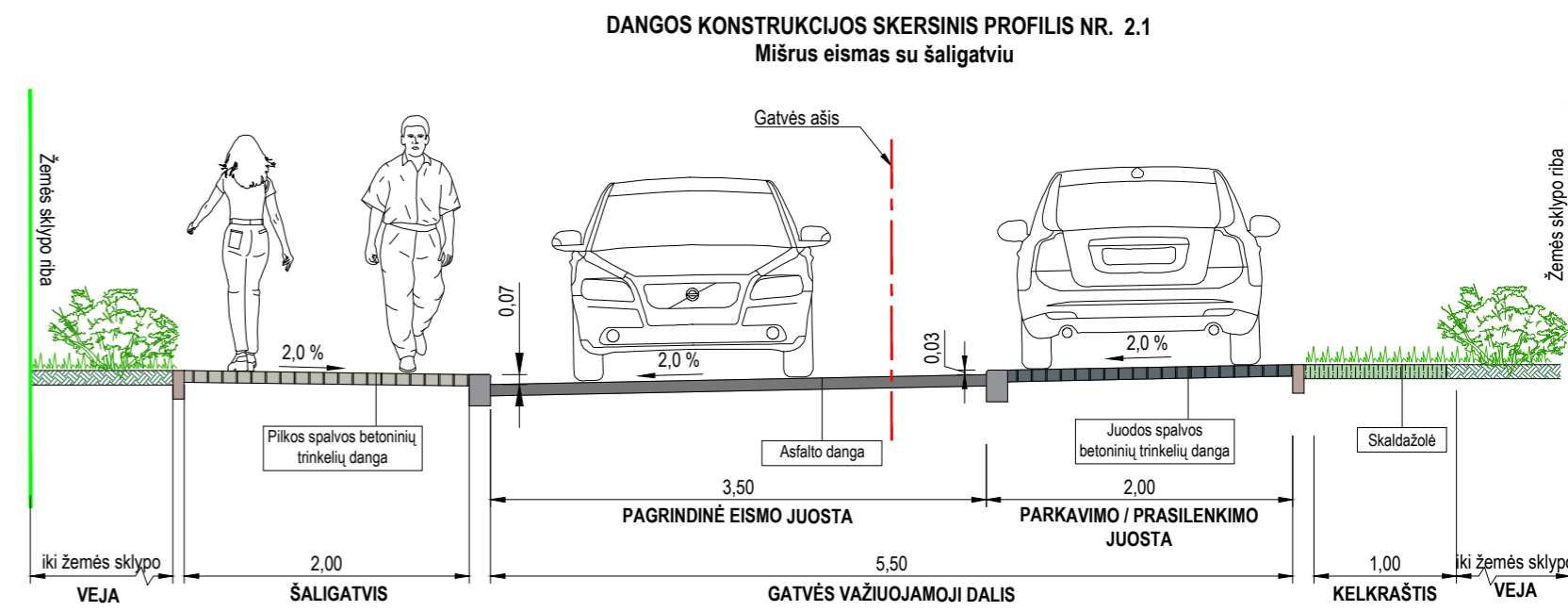
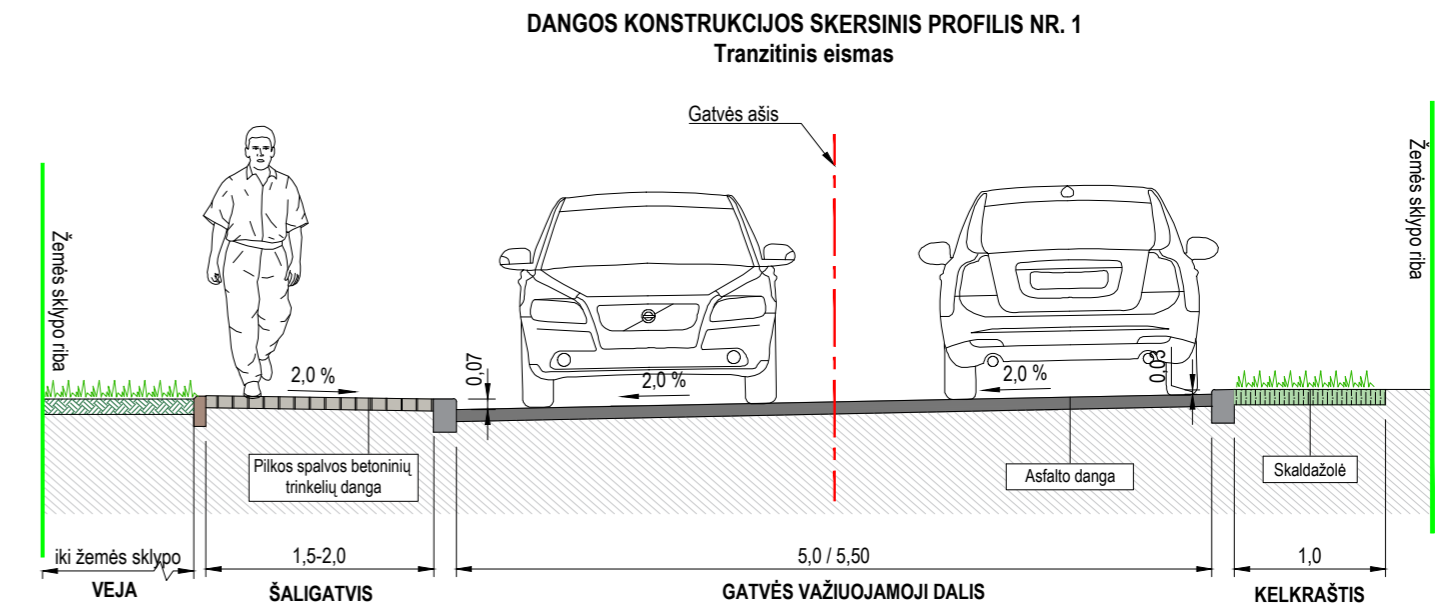
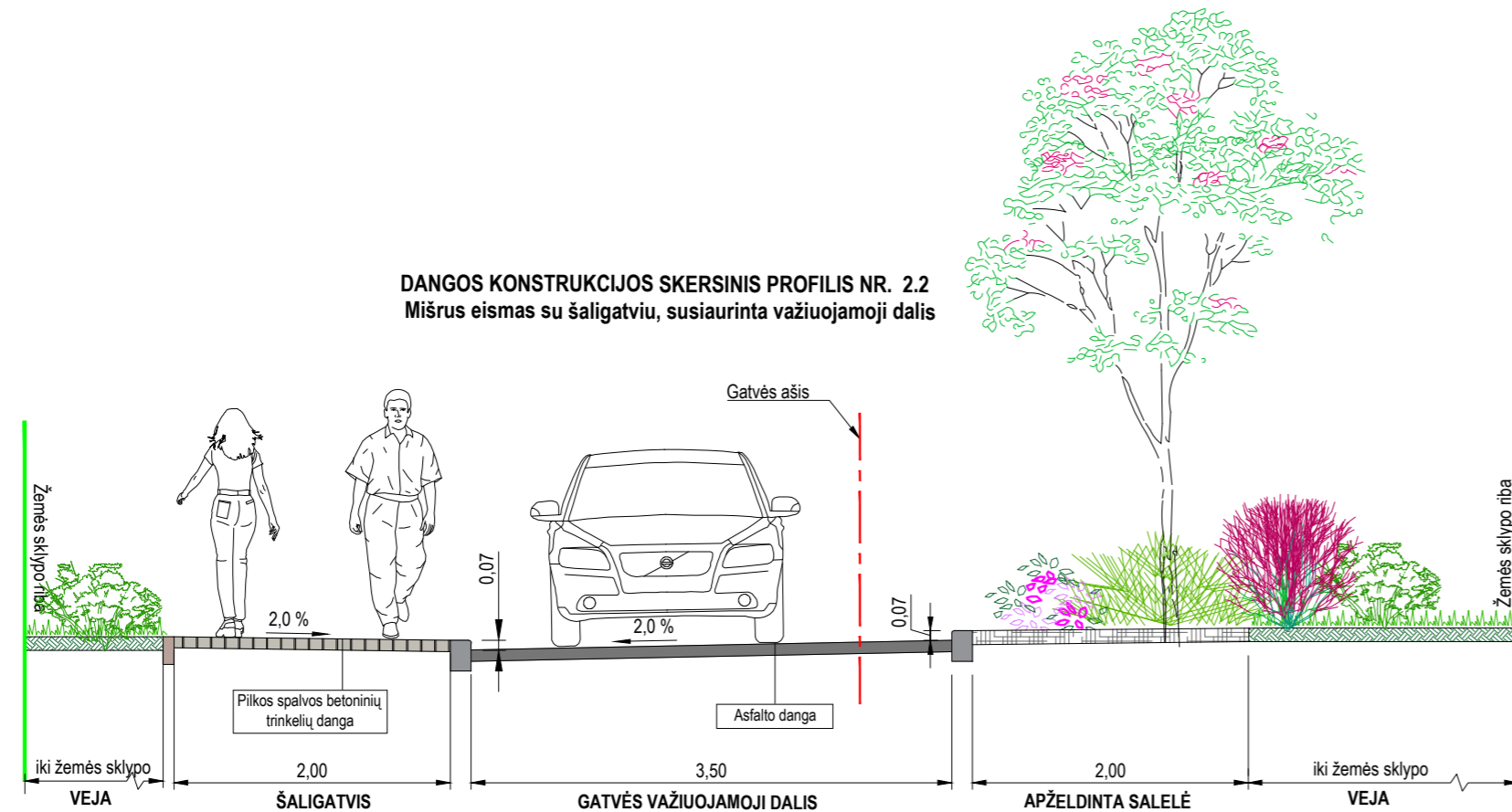
PROJEKTAS 1



SUTARTINAI ŽYMĖJIMAI	
	PROJEKTUOJAMA GATVĖS AŠINĖ LINIJA
	INŽINERINIO STATINIO RIBA
	REGISTRUOTŲ ŽEMĖS SKLYPŲ RIBOS
	PROJEKTUOJAMI BETONINIAI BORDIŪRAI (100.15.22, užapvalinto kampo), PAKELTI VIRŠ VAŽIUJAMOSIOS DALIES 7 CM
	PROJEKTUOJAMI BETONINIAI BORDIŪRAI (100.15.22, užapvalinto kampo), PAKELTI VIRŠ VAŽIUJAMOSIOS DALIES 3 CM
	DARBŲ VYKDYMO RIBA
	KITO PROJEKTO SPRENDINIAI
	PROJEKTUOJAMI PAVIRŠINIŲ NUOTEKŲ TINKLAI
	PROJEKTUOJAMI PAVIRŠINIŲ NUOTEKŲ MAGISTRALINIAI ŠULINIAI
	KITU PROJEKTUOJAMI PAVIRŠINIŲ NUOTEKŲ TINKLAI
	PROJ. 0.4 KV ELEKTROS KABELIS VAMZDYJE KRYPTINIŲ GREŽIMŲ
	0.4 KV ELEKTROS KABELIS VAMZDYJE
	PROJEKTUOJAMAS GATVĖS APŠVIETIMAS 40 W
	PROJEKTUOJAMAS SUEDAMASIS KABELIŲ APSAUGOS VAMZDIS

Topografinių ir inžinerinių tinklų planų erdvinių duomenų teikimas tikrinti ir tvarkyti (THIS)	
Data	Numeris
2022-08-01	THIIS-20220720-052782
Statinio numeris ir pavadinimas, dokumento pavadinimas	
SUVESTINIS INŽINERINIŲ TINKLŲ PLANAS	
M 1:500	
Dokumento žymuo	Lapas Lapų
UL-23-0039/0137/0138/0139/0140/0141/0142/0143/0144/0145/0146-XX-TP-PP-B-03	8 13

Aukščių sistema - LAS-07
 Koordinacijų sistema - LKS-94
 Topografinę nuotrauką atliko UAB "URBAN LINE" 2022 m.



- PASTABOS:**
- Matmenys pateikti metrais;
 - Gatvės važiujamosios dalies skersinio profilio kryptis tikslinama techninio projekto metu.
 - Želdinių vieta ir skaičius tikslinami atsižvelgiant esamų ir projektuojamų inžinerinių tinklų padėtį.

0	2024-11	Projektiniai pasiūlymai. Visuomenės informavimui apie numatomą statinių projektavimą	
Laida	Išleidimo data	Laidos statusas, keitimo priežastis (jei taikoma)	
Kval. patv. dok. Nr.	III URBANLINE Liepkalnio g. 85, LT-02120 Vilnius; Tel. Nr.: 8 699 19380; Įmonės kodas: 300149157		Komplekso pavadinimas PABRADĖS MIESTO GATVIŲ, ESANČIŲ INDIVIDUALIŲ NAMŲ KVARTALE TARP ŠVENČIONIŲ IR VASAROS GATVIŲ, SUTVARKYMO PROJEKTAS
25326	SPV	V. Aleksandrovas	Statinio numeris ir pavadinimas
29450	SPDV S	V. Aleksandrovas	
	PI	Ž. Sušinskaitė	
			Statinio numeris ir pavadinimas, dokumento pavadinimas
			DANGOS KONSTRUKCIJOS SKERSINIAI PROFILIAI, M 1:50
			Laida
			0
LT	Statytojas ir (arba) Užsakovas	Dokumento žymuo	
	ŠVENČIONIŲ RAJONO SAVIVALDYBĖ / ŠVENČIONIŲ RAJONO SAVIVALDYBĖS ADMINISTRACIJA	UL-23-0039/0137/0138/0139/0140/0141/0142/0143/0144/0145/0146-XX-TP-PP.B-04	Lapas
			Lapų
			1 1