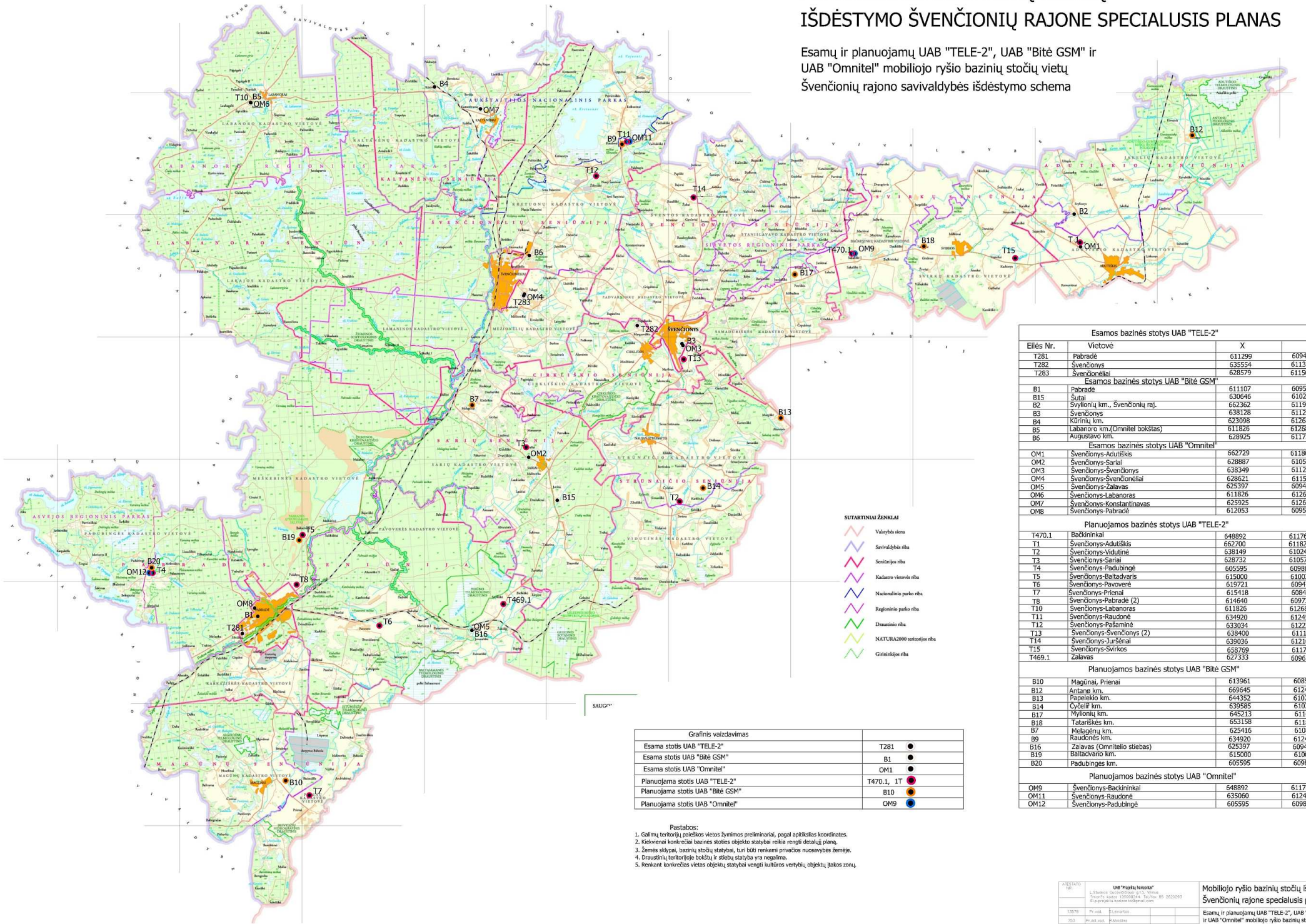


# MOBILIOJO RYŠIO BAZINIŲ STOČIŲ IŠDĖSTYMO ŠVENČIONIŲ RAJONE SPECIALUSIS PLANAS

Esamų ir planuojamų UAB "TELE-2", UAB "Bitė GSM" ir UAB "Omnitel" mobiliojo ryšio bazinių stočių vietų Švenčionių rajono savivaldybės išdėstymo schema



Esamos bazinės stotys UAB "TELE-2"			
Eilės Nr.	Vietovė	X	Y
T281	Pabrādė	611299	6094302
T282	Svenčionys	635554	6113225
T283	Svenčionėlių	628579	6115088
Esamos bazinės stotys UAB "Bitė GSM"			
B1	Pabrādė	611107	6095294
B15	Šutai	630646	6102379
B2	Svytkionių km., Švenčionių raj.	662362	6119992
B3	Svenčionys	638128	6112112
B4	Kirnių km.	623098	6126878
B5	Labanoro km.(Omnitelio bokštas)	611826	6126893
B6	Augustavo km.	628925	6117542
Esamos bazinės stotys UAB "Omnitel"			
OM1	Svenčionys-Adušiškis	662729	6118050
OM2	Svenčionys-Sarčiai	628887	6105132
OM3	Svenčionys-Svenčionys	638349	6112001
OM4	Svenčionys-Svenčionėliai	628621	6115150
OM5	Svenčionys-Zalavas	625397	6094497
OM6	Svenčionys-Labanoras	611826	6126893
OM7	Svenčionys-Konstantinavas	625925	6126518
OM8	Svenčionys-Pabrādė	612053	6095867
Planuojamos bazinės stotys UAB "TELE-2"			
T470.1	Backininkai	648892	6117640
T1	Svenčionys-Adušiškis	662700	6118200
T2	Svenčionys-Vidūnė	638149	6102419
T3	Svenčionys-Sarčiai	628732	6105747
T4	Svenčionys-Padubingė	605595	6098035
T5	Svenčionys-Baltadvaris	615000	6100360
T6	Svenčionys-Pavoverė	619721	6094788
T7	Svenčionys-Prienai	615418	6084596
T8	Svenčionys-Pabrādė (2)	614640	6097300
T10	Svenčionys-Labanoras	611826	6126893
T11	Svenčionys-Raudonė	634920	6124500
T12	Svenčionys-Pašaminė	632034	6122389
T13	Svenčionys-Svenčionys (2)	638400	6111150
T14	Svenčionys-Juršėnai	639036	6121091
T15	Svenčionys-Svirkos	658769	6117256
T469.1	Zalavas	627333	6096115
Planuojamos bazinės stotys UAB "Bitė GSM"			
B10	Magūnai, Prienai	613861	6085296
B12	Aničiūnų km.	669545	6124891
B13	Papelekių km.	644352	6107544
B14	Cyčiai km.	639585	6103240
B17	Mylionių km.	645213	6116350
B18	Tatariškes km.	653158	6118071
B19	Metapių km.	635416	6105338
B9	Raudonės km.	634920	6124340
B16	Zalavas (Omnitelio stiebas)	625397	6094497
B19	Baltadvario km.	615000	6100360
B20	Padubingės km.	605595	6098035
Planuojamos bazinės stotys UAB "Omnitel"			
OM9	Svenčionys-Backininkai	648892	6117640
OM11	Svenčionys-Raudonė	635060	6124500
OM12	Svenčionys-Padubingė	605595	6098035

- SUTARTINIAI ŽENKLAI**
- Valstybės siena
  - Savivaldybės riba
  - Senjonių riba
  - Kadastro vietojės riba
  - Nacionalinio parko riba
  - Regioninio parko riba
  - Draustinio riba
  - NATURA2000 teritorijos riba
  - Girtininkijos riba

Grafinis valdymas	
Esama stotis UAB "TELE-2"	T281 ●
Esama stotis UAB "Bitė GSM"	B1 ●
Esama stotis UAB "Omnitel"	OM1 ●
Planuojama stotis UAB "TELE-2"	T470.1, 1T ●
Planuojama stotis UAB "Bitė GSM"	B10 ●
Planuojama stotis UAB "Omnitel"	OM9 ●

- Pastabos:**
- Galimų teritorijų paieškos vietos žymimos preliminariai, pagal apytiksliai koordinatas.
  - Kiekvienai konkrečiai bazinės stoties objekto statybai reikia rengti detalų planą.
  - Zemės sklypai, bazinių stočių statybai, turi būti renkami privados nuosavybės žemėje.
  - Draudžiniuose teritorijose bokštų ir stiebų statyba yra negalima.
  - Renkiant konkrečias vietas objektų statybai vertinti kultūros vertybių objektų įtakos zonų.