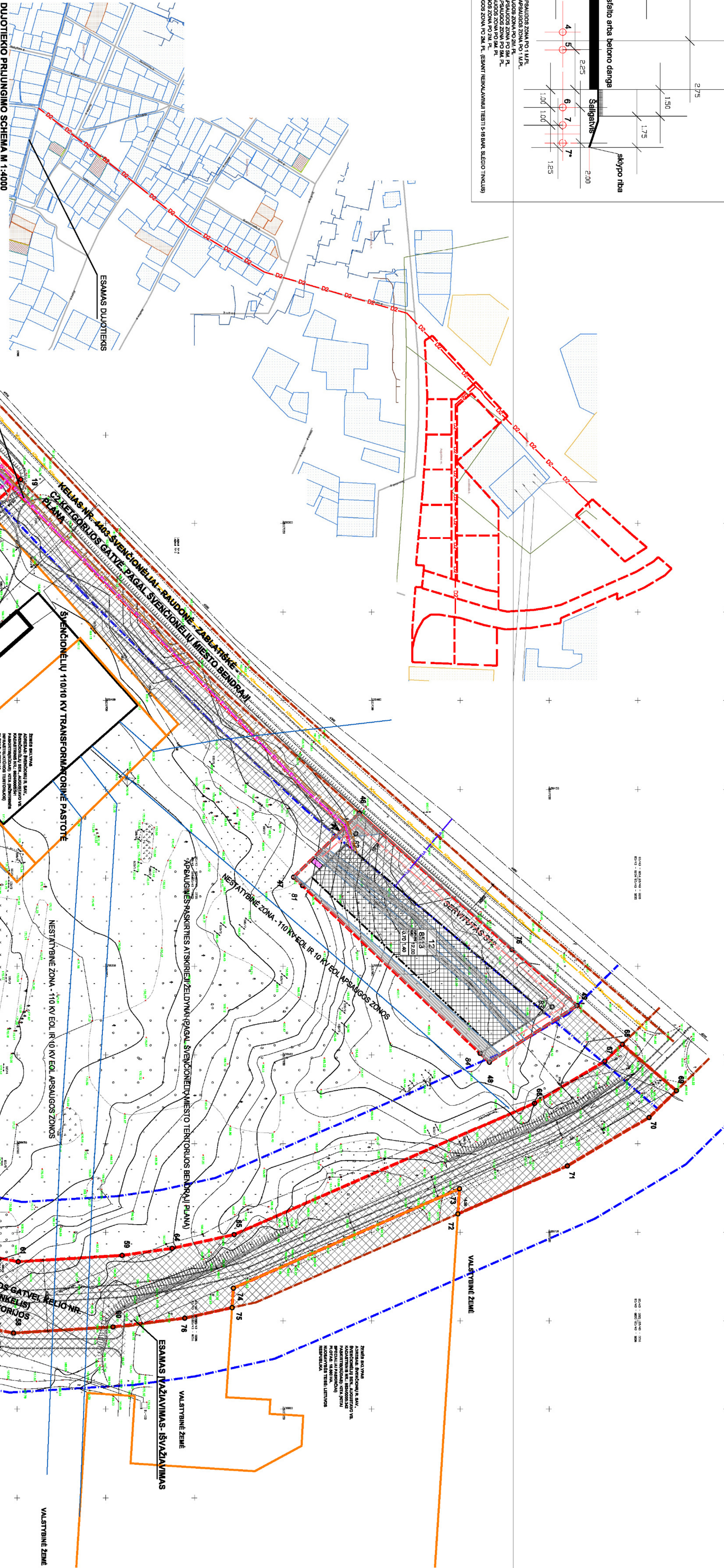
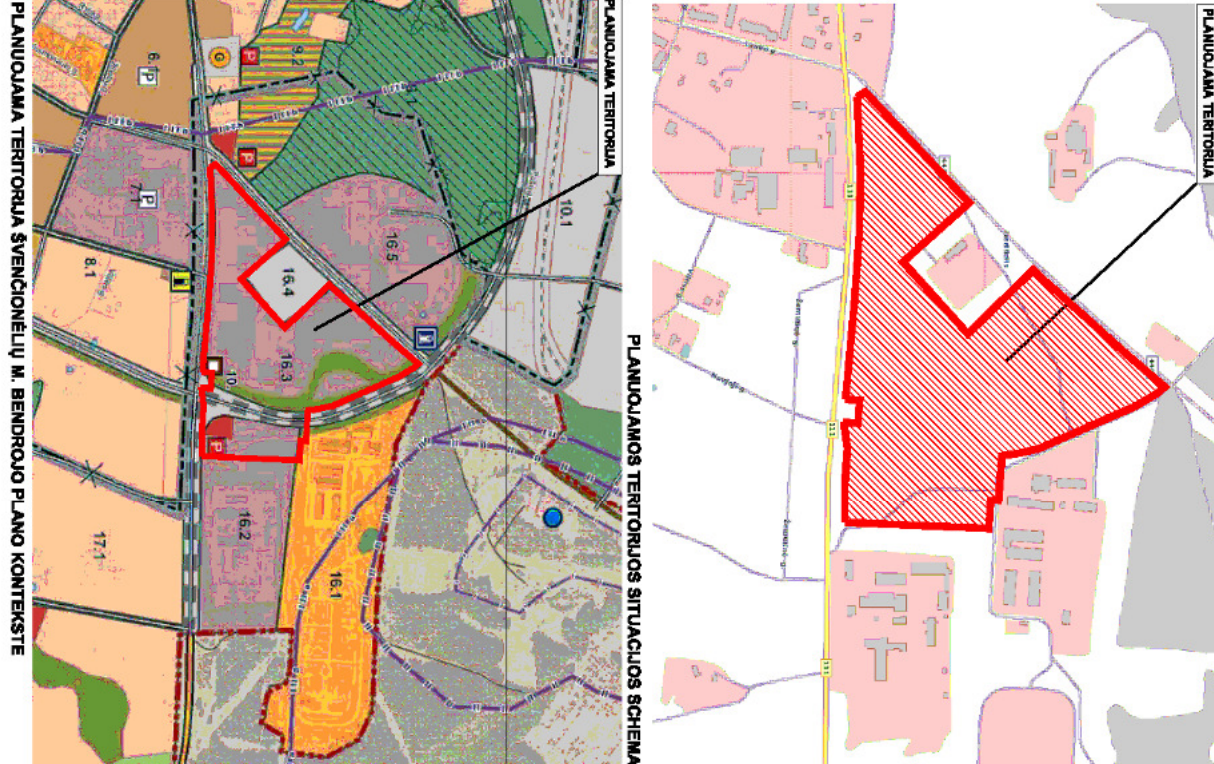
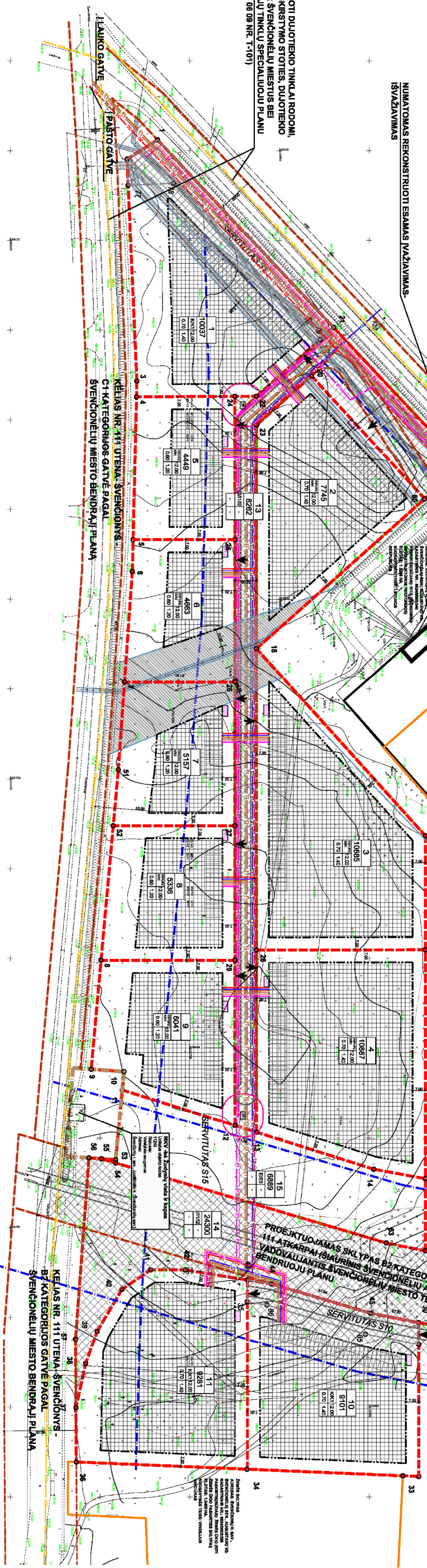


ESAMOS DULOTIENOS DULOTIEKIO PRILUNGIMO SCHEMA M 1:4000



ANŠKŲŲ SUPROJEKTUOTI DULOTIEKIO TINKLŲ RĖŽIMŲ, ATŽŪKŲ SAUGOJAMŲ SRYTIŲ TINKLŲ IR IŠSISUKIŠKŲ DULOTIENŲ SISTEMŲ TINKLŲ SPECIALIŲJŲ PLANŲ ĮRŠTĮ SPRENDIMAS 2005.05.09 NR. T-107

NUSTATOMAS REKONSTRUOTI ESAMOS VAŽAVIMAS IŠVAŽAVIMAS



**PRISTATYTI SU SPRENDIMU**

1. BENDROJO PLANO TINKLŲ, SAUGOJAMŲ SRYTIŲ TINKLŲ IR IŠSISUKIŠKŲ DULOTIENŲ SISTEMŲ TINKLŲ ĮRŠTĮ SPRENDIMAS 2005.05.09 NR. T-107, 2. BENDROJO PLANO TINKLŲ, SAUGOJAMŲ SRYTIŲ TINKLŲ IR IŠSISUKIŠKŲ DULOTIENŲ SISTEMŲ TINKLŲ ĮRŠTĮ SPRENDIMAS 2005.05.09 NR. T-107, 3. BENDROJO PLANO TINKLŲ, SAUGOJAMŲ SRYTIŲ TINKLŲ IR IŠSISUKIŠKŲ DULOTIENŲ SISTEMŲ TINKLŲ ĮRŠTĮ SPRENDIMAS 2005.05.09 NR. T-107, 4. BENDROJO PLANO TINKLŲ, SAUGOJAMŲ SRYTIŲ TINKLŲ IR IŠSISUKIŠKŲ DULOTIENŲ SISTEMŲ TINKLŲ ĮRŠTĮ SPRENDIMAS 2005.05.09 NR. T-107, 5. BENDROJO PLANO TINKLŲ, SAUGOJAMŲ SRYTIŲ TINKLŲ IR IŠSISUKIŠKŲ DULOTIENŲ SISTEMŲ TINKLŲ ĮRŠTĮ SPRENDIMAS 2005.05.09 NR. T-107, 6. BENDROJO PLANO TINKLŲ, SAUGOJAMŲ SRYTIŲ TINKLŲ IR IŠSISUKIŠKŲ DULOTIENŲ SISTEMŲ TINKLŲ ĮRŠTĮ SPRENDIMAS 2005.05.09 NR. T-107, 7. BENDROJO PLANO TINKLŲ, SAUGOJAMŲ SRYTIŲ TINKLŲ IR IŠSISUKIŠKŲ DULOTIENŲ SISTEMŲ TINKLŲ ĮRŠTĮ SPRENDIMAS 2005.05.09 NR. T-107.

**SITARTINIAI ŽYMNĖJIMAI**

- M - M. SĄSAYO NAUDINYS
- N - N. SĄSAYO NAUDINYS
- 1 - 1. SĄSAYO NAUDINYS
- 2 - 2. SĄSAYO NAUDINYS
- 3 - 3. SĄSAYO NAUDINYS
- 4 - 4. SĄSAYO NAUDINYS

**GEOMETRA**

UAB "GEOMETRA" (UAB "GEOMETRA")  
 UAB "GEOMETRA" (UAB "GEOMETRA")  
 UAB "GEOMETRA" (UAB "GEOMETRA")

UAB "GEOMETRA"	UAB "GEOMETRA"	UAB "GEOMETRA"
UAB "GEOMETRA"	UAB "GEOMETRA"	UAB "GEOMETRA"
UAB "GEOMETRA"	UAB "GEOMETRA"	UAB "GEOMETRA"